

Průvodce instalací programu DesignCAD Express v23 US

Zdravím Vás.

Tento dokument je určen především začínajícím uživatelům. Povede vás instalací US verze, která není lokalizovaná krok za krokem – doslova obrázků po obrázku, doplněnými o stručný popis (str. 1-7). Následuje kompletní **Návod INSTALACE Full EXP v23 CZ** (str. 8-9), který naleznete tištěný v krabici DCinfoCD.

Ing. Petr Falek (autor)



Nejprve proveďte dle instrukcí a doporučení prvních 7 stránek instalaci originální plné verze v angličtině (nabídka 2) a podle stránky 8 a 9 lokalizaci a nastavení.

Pokud si na instalaci programu netroufáte, můžete využít možností naší služby **WebServis**, kdy pomocí Internetu poskytujeme pohodlnou, rychlou a účinnou technickou podporu DCADu v ČR a SR. Také instalaci a nastavení programu.

Jde o možnost propojit počítače a na dálku, provádět nebo kontrolovat správný postup instalace a nastavení na vašem počítači ode mne z kanceláře.

Nebojte se, je to zcela bezpečné a nemusíte nic dalšího instalovat. Skype jistě znáte a už patrně používáte pro telefonování zdarma. A přímo ze spuštěné nabídky **Instalace: program + CZ soubory + nastavení**, ... spustíte předposlední, případně i poslední položku nabídky, která spustí program TeamViewer5 Portable, pro vzdálené ovládání, nebo Skype5 Portable bez nutnosti jejich instalace:

Spustí program TeamViewer5 Portable - vzdálené ovládání ... stačí jedno kliknutí myši a otevře se vám program jehož zobrazené ID a heslo mi sdělíte.

Spustí program Skype5 Portable - hlasová komunikace ... ponechte jméno „DesignCAD_INFO“, pouze zadejte heslo „webservis1“ a tím se přihlásí předvolený uživatel a nabídka obsahuje jediný kontakt ... falek_petr, který musí být zelený (znamená to, že jsem připojený a aktivní) ... stačí kliknout a volat, nebo psát.

Bud'te trpěliví. Připomínky, problémy a dotazy posílejte na adresu:

E-mail info@designcad.cz, nebo

zavolejte O₂ +420 **602 148 754**, nebo VoIP FAYN +420 **384 971 071**

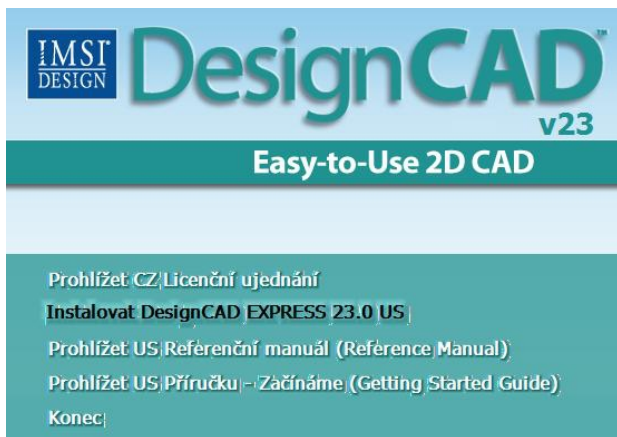
případně mne kontaktujte přes Skype (**falek_petr**).

Ing. Petr Falek – Engineering Service, Pod Lázněmi 316, 383 01 Prachatice, ČR
Petr Falek, Prachatice, září 2013

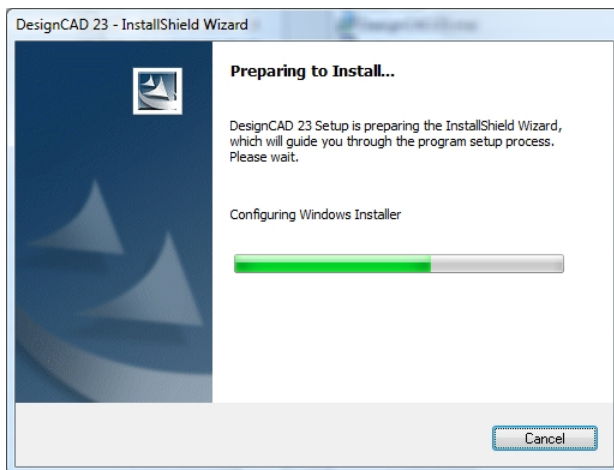
Tato publikace je chráněna autorským právem a nesmí být reprodukována v jakékoliv formě, jakoukoliv metodou pro jakékoliv použití bez předchozího povolení autora. Informace v tomto dokumentu se mohou měnit bez upozornění.

Originál instalační CD DesignCAD Express vás vítá touto obrazovkou:

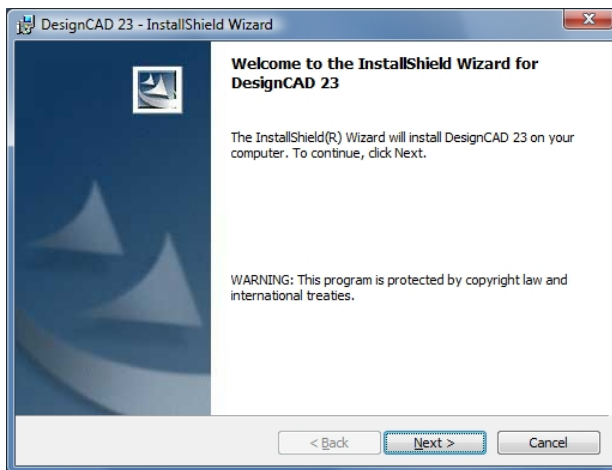
V nabídce je překlad Licenčního ujednání a můžete si ještě prohlédnout dvě anglicky psané příručky. Klikněte myší na druhý řádek – **Instalovat DesignCAD EXPRESS 23 US**. Pokud se rozhodnete nabídku ukončit zvolte **Konec**.



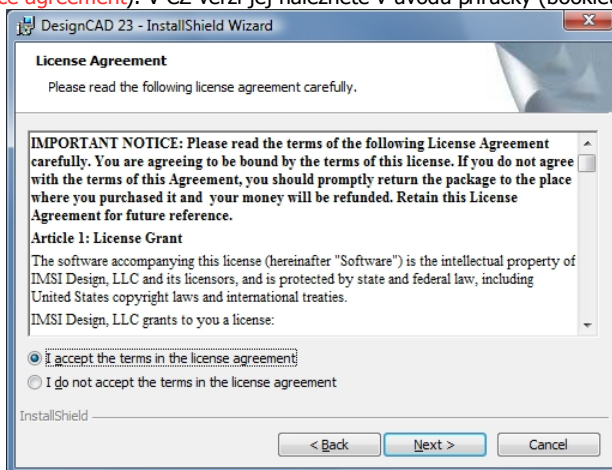
Instalace: Nejprve se načítají data. Chvilí čekejte, než se instalace rozběhne.



Po načtení dat se zobrazí uvítací obrazovka. Pro pokračování zvolte „Next“ pro ukončení klikněte na „Cancel“. Doporučuji pokračovat ... „Next“.

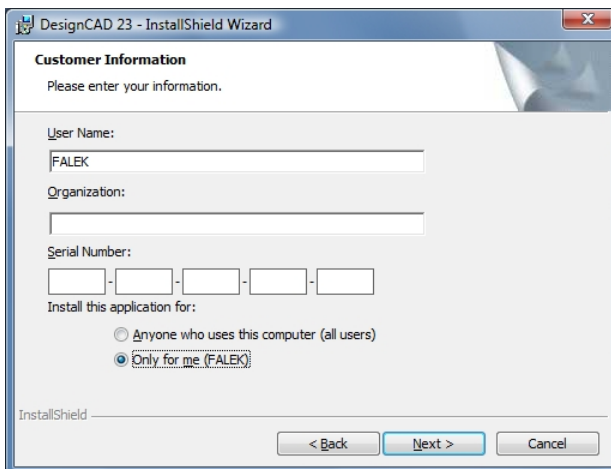


Opravte volbu a potvrďte souhlas s licenčním ujednáním (**I accept the terms in the licence agreement**). V CZ verzi jej naleznete v úvodu příručky (bookletu) CD.

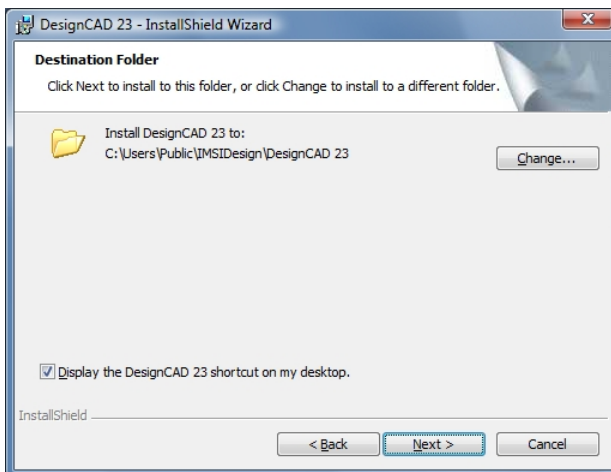


Pokud souhlasíte zvolte „Next >“, krok zpět „< Back“ a opustit instalaci „Cancel“.

Vyplňte jméno a firmu uživatele, # licenční číslo (na bookletu) a zvolte instalaci "Only for me (jméno uživatele)" a ne (!) implicitně nastavené "Anyone who uses this computer (all users)". JE TO VELMI DŮLEŽITÉ. Pro pokračování zvolte „Next“.

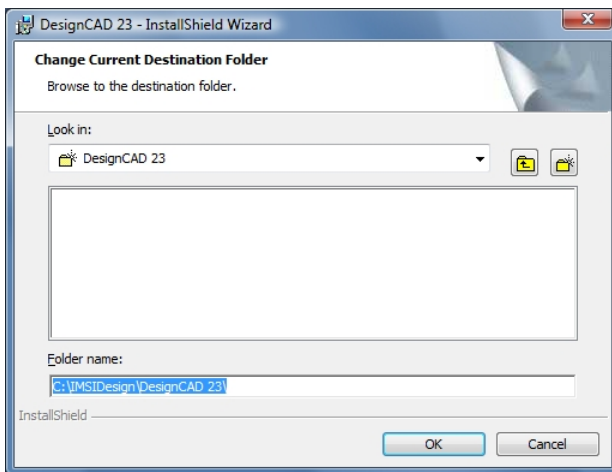


Změňte nastavení cílového adresáře (odmažte z nastavené cesty počáteční část*) a ponechte jen mnou doporučenou část ... C:\IMSIDesign\DesignCAD 23). Proto zvolte „Change“, a proveďte úpravu v následujícím dialogu..

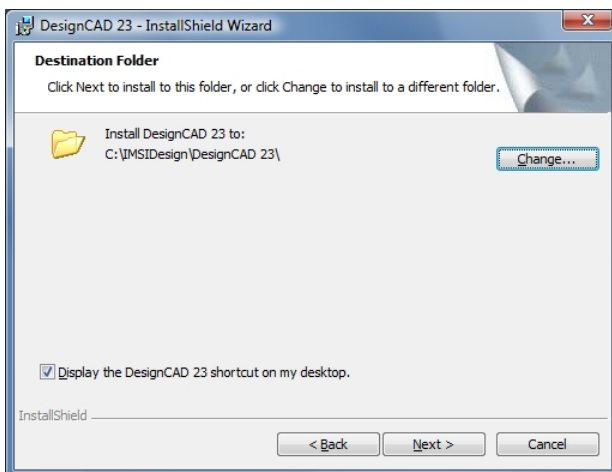


*) uvedená cesta se může lišit podle toho jaký používáte systém Windows

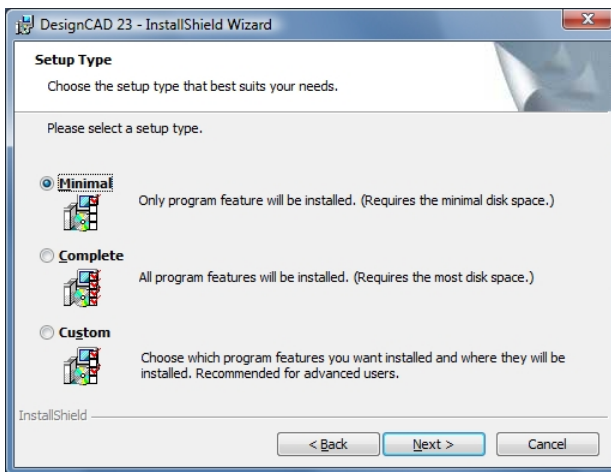
V kolonce „**Folder name**“ odmažte nepotřebné a ponechte uvedenou úpravu .. cestu jen do C:\IMSIDesign\DesignCAD 23. Pro pokračování zvolte „OK“ pro ukončení klikněte na „Cancel“. Doporučuji pokračovat ... „OK“.



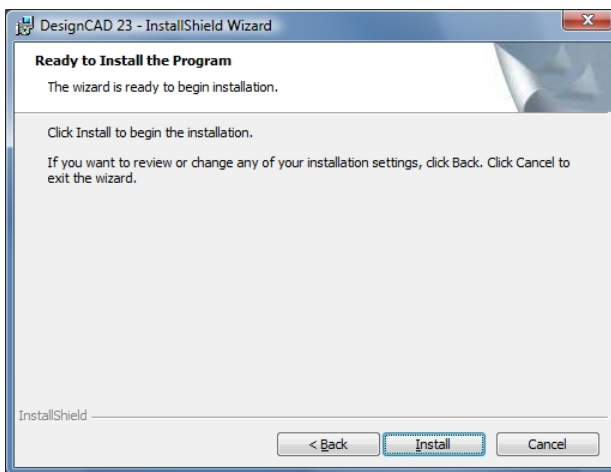
Zkontrolujte, zda jste cestu nastavili správně. Pokud souhlasíte zvolte „**Next >**“, případně krok zpět „< Back“ a nebo opustit instalaci „Cancel“.



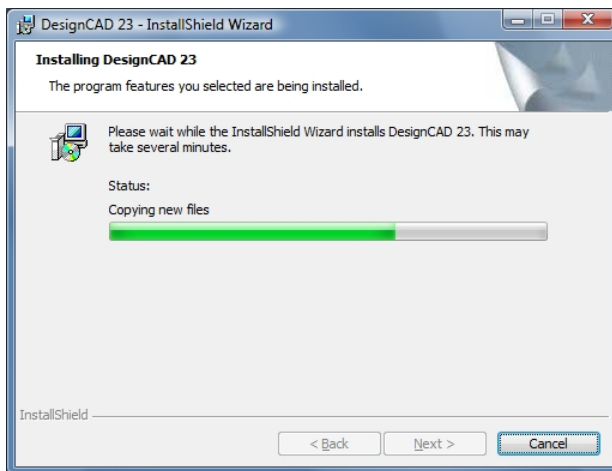
Zde můžete zvolit typ instalace. Ponechte Complete. Nepotřebné adresáře s daty můžete dodatečně smazat – nejsou potřeba. Pro pokračování zvolte „Next“ pro ukončení klikněte na „Cancel“. Doporučuji pokračovat ... „Next“.



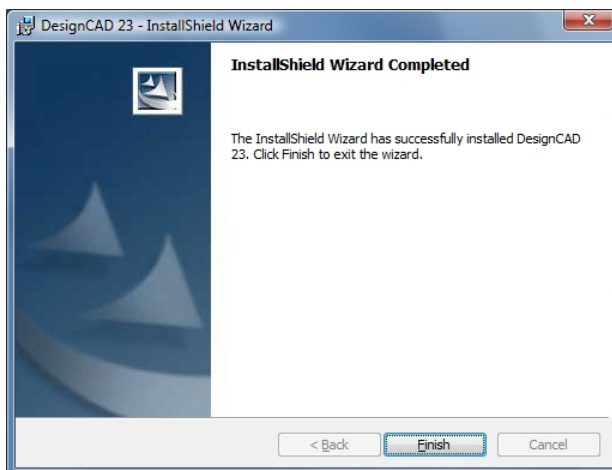
Naposledy se rozhodněte, zda jste vše zvolili správně. Pokud souhlasíte zvolte „Install“; pokud změna, tak krok zpět „< Back“ a opustit instalaci „Cancel“.



Nyní už probíhá instalace sama. Pro případné ukončení klikněte na „Cancel“. Ale doporučuji vyčkat na následující okno. Instalace netrvá dlouho.



Instalace je hotová, průvodce instalací končí. Zvolte „**Finish**“.



Na ploše najdete novou ikonku pro DesignCAD Express 23. Je v anglické verzi. Proto program nespouštějte a pokud už jste ho spustili, tak jej ukončete. Ze stejného CD proveďte zbytek instalace (lokalizaci, nastavení, ...).