

# Návodů na instalaci programů DesignCAD pro Windows XP (SP2) Vista, 7 a 8

Tento dokument PDF obsahuje sadu samostatných návodů. Které to jsou je uvedeno níže. **Nejprve ....**

## Upozornění pro ty co neradi čtou návody (zkušení a IT-ci)

- dodržte prosím dvě následující podmínky:

1) V okně kde se zadává sériové číslo **zvolte instalaci "Only for me (jméno uživatele)"** a ne (!) implicitně nastavené "Anyone who uses this computer (all users)".

2) A v následujícím okně změňte nastavení cílového adresáře (**odmažte z nastavené cesty počáteční část a ponechte jen mnou doporučenou část ...**  
C:\IMSIDesign\DesignCAD 3D Max 25 64-bit respektive 32-bit).

... tedy **NE** instalaci pro všechny a **NE** instalaci do Program Files nebo User.

## Kompletní sada návodů obsahuje 3 dokumenty:

>> [Instalace Full DesignCAD 3D Max v25 pro Windows Vista, 7 a 8](#)

... stručný popis instalace programu, jeho lokalizace a nastavení ze základní nabídky

>> [Průvodce instalací programu DesignCAD 3D Max v25 US \(CZ\) Full / Upgrade](#)

... podrobný popis pouze instalací programu DesignCAD, která je anglicky. Podrobný a s náhledy.

>> [Instalace knihoven DCK a nastaveb DC pro DesignCAD Express a 3D Max v25](#)

... přehled a popis zobrazení příruček, instalací knihoven a nastaveb programů DesignCAD z podružných nabídek. Ty se spouští ze základní nabídky – bod 8, 9 a 10.

>> [Spuštění Free programů vhodných pro údržbu počítače a komunikaci přímo z CD](#)

... přehled a popis Free programů ve verzi Portable (přenositelná verze), které není nutné instalovat a lze je spustit a použít přímo z CD.

Ing. Petr Falek, Engineering Service, Pod Lázněmi 316, 383 01 PRACHATICE,

O2 (+420) 602 148 754 / VoIP Fayn (+420) 384 971 071 / SKYPE > falek\_petr / falek@designcad.cz

# Průvodce instalací programu DesignCAD 3D Max v25 US (CZ) Full/Upgrade

Zdravím Vás.

Tento dokument je určen především začínajícím uživatelům. Povede vás instalaci US verze, která není lokalizovaná, krok za krokem – doslova obrázek po obrázku, doplněnými o stručný popis (str. 1-7).



Nejprve proved'te dle instrukcí a doporučení prvních 7 stránek instalaci originální plné verze v angličtině (nabídka 2) a podle stránek 8 a 9 lokalizaci a nastavení.

Pokud si na instalaci programu netroufáte, můžete využít možnosti naší služby **WebServis**, kdy pomocí Internetu poskytujeme pohodlnou, rychlou a účinnou technickou podporu DCADu v ČR a SR. Také instalaci a nastavení programu.

Jde o možnost propojit počítače a na dálku, provádět nebo kontrolovat správný postup instalace a nastavení na vašem počítači ode mne z kanceláře.

Nebojte se, je to zcela bezpečné a nemusíte nic dalšího instalovat. Skype jistě znáte a už patrně používáte pro telefonování zdarma. A přímo ze spuštěné nabídky **Instalace: program + CZ soubory + nastavení**, ... spustíte předposlední, případně i poslední položku nabídky, která spustí program TeamViewer5 Portable, pro vzdálené ovládání, nebo Skype5 Portable bez nutnosti jejich instalace:

**Spustí program TeamViewer5 Portable - vzdálené ovládání** ... stačí jedno kliknutí myši a otevře se vám program jehož zobrazené ID a heslo mi sdělíte.

**Spustí program Skype6 Portable - hlasová komunikace** ... ponechte jméno „DesignCAD\_INFO“, pouze zadejte heslo „webservis1“ a tím se přihlásí předvolený uživatel a nabídka obsahuje jediný kontakt ... **falek\_petr**, který musí být zelený (znamená to, že jsem připojený a aktivní) ... stačí kliknout a volat, nebo psát.

**Bud'te trpěliví.** Připomínky, problémy a dotazy pošlete na adresu:

E-mail [info@designcad.cz](mailto:info@designcad.cz), nebo

zavolejte O<sub>2</sub> +420 **602 148 754**, nebo VoIP FAYN +420 **384 971 071**

případně mne kontaktujte přes Skype (**falek\_petr**).

Ing. Petr Falek – Engineering Service, Pod Lázněmi 316, 383 01 Prachatice, ČR

Petr Falek, Prachatice, srpen 2015

*Tato publikace je chráněna autorským právem a nesmí být reprodukována v jakékoliv formě, jakoukoliv metodou pro jakékoliv použití bez předchozího povolení autora. Informace v tomto dokumentu se mohou měnit bez upozornění.*

Originál instalační CD DesignCAD 3D Max vás vítá touto obrazovkou:

V nabídce je překlad Licenčního ujednání a můžete si ještě prohlédnout dvě anglicky psané příručky. Klikněte myši na druhý řádek – **Instalovat DesignCAD 3D MAX 25 US**. Pokud se rozhodnete nabídku ukončit zvolte **Konec**.

Pokud se rozhodnete neinstalovat, nebo nabídku ukončit zvolte **Konec**.



Prohlížet CZ Licenční ujednání

Instalovat DesignCAD 3D MAX 25.0 US 64-bit

Instalovat Bonus 3D symbolů

Doplňky (Extras)

Prohlížet US Referenční manuál (Reference Manual)

Prohlížet US příručku - Začínáme (Getting Started Guide)

Prohlížet US příručku - Porovnání souborů (Drawing Compare)

Konec

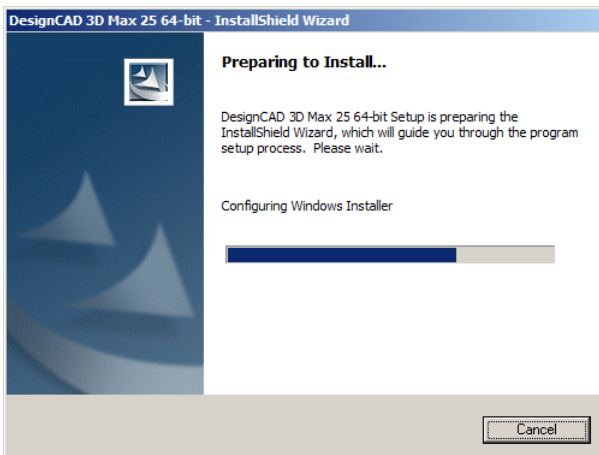


+420 602 148 754; 384 971 071

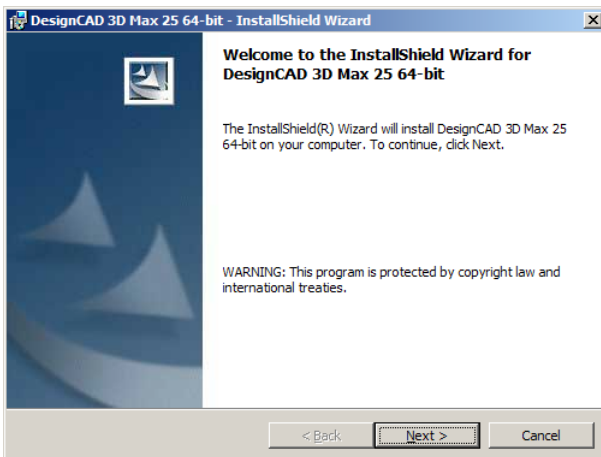


ING. PETR FALEK - ENGINEERING SERVICE

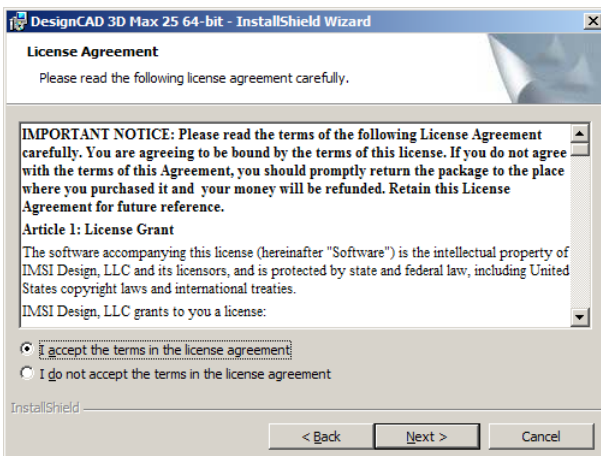
**Instalace:** Nejprve se načítají data. Chvilí čekejte, než se instalace rozběhne.



Po načtení dat se zobrazí uvítací obrazovka. Pro pokračování zvolte „Next“ pro ukončení klikněte na „Cancel“. Doporučuji pokračovat ... „Next“.



Opravte volbu a potvrďte souhlas s licenčním ujednáním (**I accept the terms in the licence agreement**). V CZ verzi jej naleznete v úvodu příručky (bookletu) CD. Pokud souhlasíte zvolte „Next >“, krok zpět „< Back“ a opustit instalaci „Cancel“.



Vyplňte jméno a firmu uživatele, # licenční číslo (na bookletu) a **zvolte instalaci "For single user (jméno uživatele)"** a ne (!) implicitně nastavené "Anyone who uses this computer (all users)". JE TO VELMI DŮLEŽITÉ. Pro pokračování zvolte „**Next**“.

The screenshot shows the 'Customer Information' dialog box of the DesignCAD 3D Max 25 64-bit installation wizard. The title bar reads 'DesignCAD 3D Max 25 64-bit - InstallShield Wizard'. The main area contains the following fields and options:

- User Name:** A text box containing 'FALEK'.
- Organization:** An empty text box.
- Serial Number:** A series of five text boxes containing 'DEBT', '8259', '0709', '5300', and '3680' respectively.
- Install this application for:** Two radio button options:
  - Anyone who uses this computer (all users)
  - For single user (FALEK)

At the bottom, there are three buttons: '< Back', 'Next >', and 'Cancel'. The 'Next >' button is highlighted.

Změňte nastavení cílového adresáře (odmažte z nastavené cesty počáteční část\*) a ponechte jen mnou doporučenou část ... C:\IMSIDesign\DesignCAD 3D Max 25 65-bit resp. 32-bit). Zvolte „**Change**“ a provedte úpravu v následujícím dialogu..

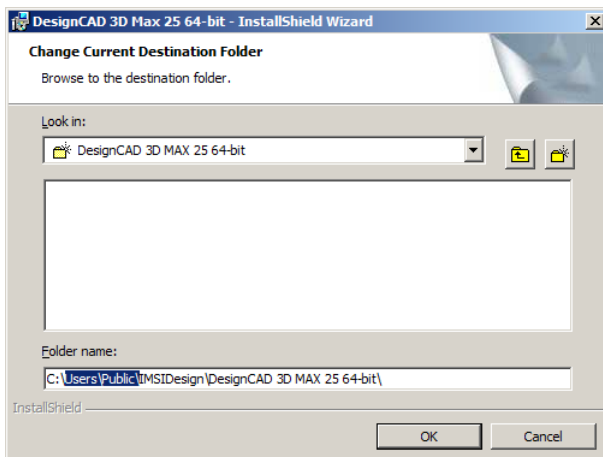
The screenshot shows the 'Destination Folder' dialog box of the DesignCAD 3D Max 25 64-bit installation wizard. The title bar reads 'DesignCAD 3D Max 25 64-bit - InstallShield Wizard'. The main area contains the following elements:

- Destination Folder:** A folder icon next to the text 'Install DesignCAD 3D Max 25 64-bit to: C:\Users\Public\IMSIDesign\DesignCAD 3D MAX 25 64-bit'. A 'Change...' button is located to the right of the path.
- Shortcuts:** A checked checkbox labeled 'Display the DesignCAD 3D Max 25 64-bit shortcut on my desktop'.

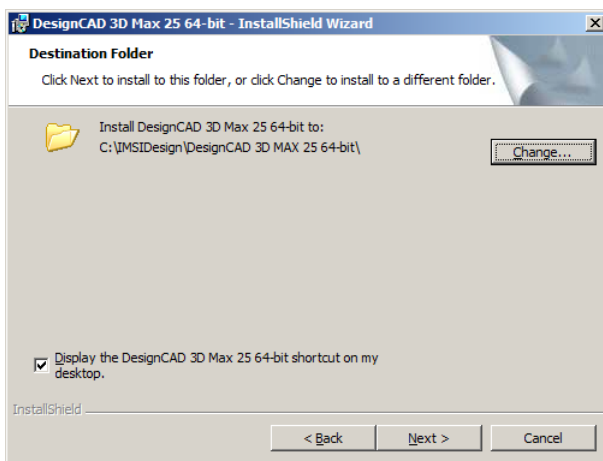
At the bottom, there are three buttons: '< Back', 'Next >', and 'Cancel'. The 'Next >' button is highlighted.

\* ) uvedená cesta se může se lišit podle toho jaký používáte systém Windows

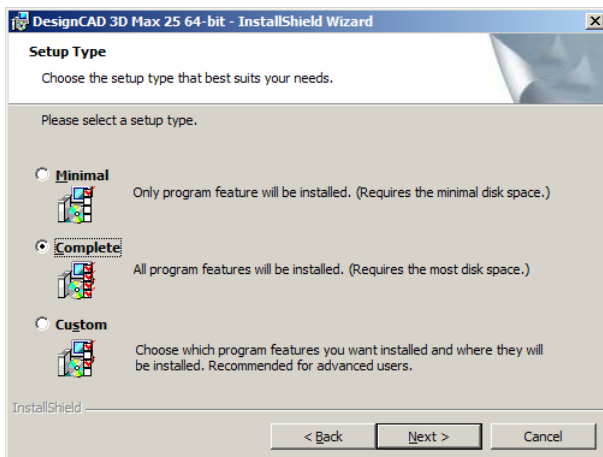
V kolonce „Folder name“ odmažte nepotřebné a ponechte uvedenou úpravu .. cestu jen do C:\IMSIDesign\DesignCAD 3D Max 25 64-bit respektive 32-bit. Pro pokračování zvolte „OK“ pro ukončení klikněte na „Cancel“. Doporučuji .. „OK“.



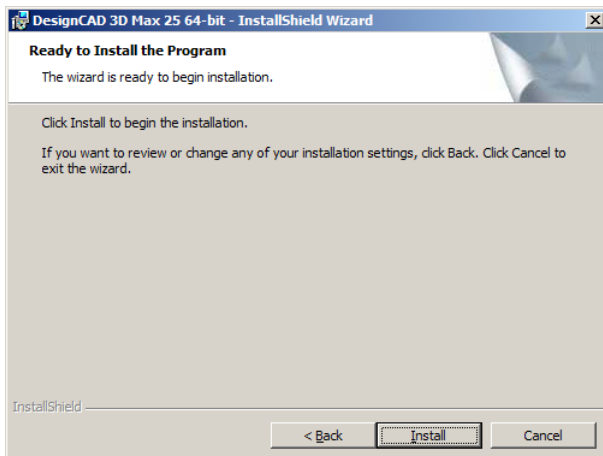
Zkontrolujte, zda jste cestu nastavili správně. Pokud souhlasí zvolte „Next >“, případně krok zpět „< Back“ a nebo opustit instalaci „Cancel“.



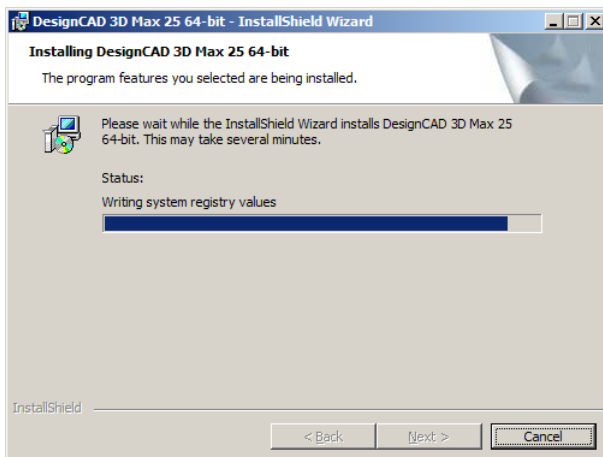
Zde můžete zvolit typ instalace. Ponechte Complete. Nepotřebné adresáře s daty můžete dodatečně smazat – nejsou potřeba. Pro pokračování zvolte „Next“ po ukončení klikněte na „Cancel“. Doporučuji pokračovat ... „Next“.



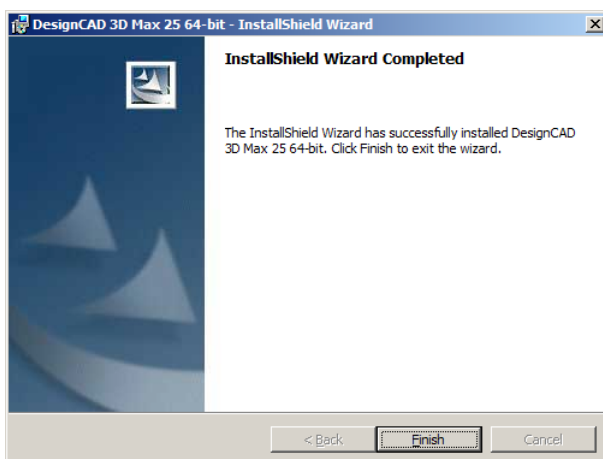
Naposledy se rozhodněte, zda jste vše zvolili správně. Pokud souhlasíte zvolte „Install“; pokud změna, tak krok zpět „< Back“ a opustit instalaci „Cancel“.



Nyní už probíhá instalace sama. Pro případné ukončení klikněte na „Cancel“.



Instalace je hotová, průvodce instalací končí. Zvolte „Finish“.



Na ploše najdete novou ikonku pro DesignCAD 3D Max 25. Je v anglické verzi. Proto program nespouštějte a pokud už jste ho spustili, tak jej ukončete. Ukončete tuto podružnou nabídku a ze stejného CD proved'te zbytek instalace (lokalizaci, nastavení) podle následujícího návodu: Instalace **Full** nebo **Upgrade** DesignCAD 3D Max ....



# Instalace Full DesignCAD 3D Max v25 pro Windows XP (SP2), Vista, 7 a 8

*PLNOU (FULL) US VERZI nyní instalujeme pouze z jednoho DVD tzv. DCinfoCD, dříve CD\_2. CD\_1, které obsahovalo pouze originální instalační sadu US verze, se již samostatně nedodává. KOMPLETNÍ instalace US VERZE, CZ SOUBORŮ, NASTAVENÍ, PŘÍRUČKY, NADSTAVBY z DCinfoCD.*

**Zahájení instalace.** Vložte DCinfoCD do CD-ROM vašeho počítače a chvíli vyčkejte. Buď se automaticky otevře okno programu DesignCAD s nabídkou jednotlivých kroků instalace, nebo okno systému Windows s otázkou, zda může spustit soubor **setup.exe**, nebo otevřít obsah DVD. Umožněte spuštění souboru setup.exe a následujícím okně „*Rízení uživatelských účtů*“ systému Win Vista, 7, 8 na informaci „*Neznámý program požaduje přístup k tomuto počítači*“ potvrďte, že znáte jeho původ a klikněte na „*Povolit*“. **Nejprve se otevře nabídka, kde se rozhodnete, zda budete instalovat verzi 64-bit, nebo 32-bit.** Pak už se otevře okno základní nabídky instalace DesignCADu – **Instalace FULL verze + CZ soubory + nastavení.** Pokud by nenastala žádná reakce, otevřete náhled na obsah CD, najděte soubor **SETUP.EXE** a spusťte základní nabídku.

**1) Otevření návodů na instalaci. ČTĚTE! DŮLEŽITÉ!** Před vlastní instalací DC doporučuji otevřít a prostudovat návod instalace anglické části s náhledy a popisem. Otevřený PDF soubor ponechte na obrazovce a spusťte instalaci vlastního programu a **sledujte jednotlivé kroky a dodržte doporučené instrukce instalace na straně 4 a 5 (uvedené dále červeně)!!!**

**2) Instalace plné (Full) verze DesignCAD 3D Max 25.** Otevře se nová nabídka – vyberte tu první - **Instalace DesignCAD 3D MAX 25.** V průběhu instalace nejprve **zvolte potvrzení Licenčního ujednání** (změňte na souhlas). **Zadejte jméno, firmu a vaše SÉRIOVÉ ČÍSLO (Serial Number) uvedené v krabici DVD a na dodacím listu.** V tomtéž okně ještě zvolte instalaci „*For singl user (jméno uživatele)*“ a ne (!) implicitně nastavené „*Anyone who uses this computer (all users)*“. V následujícím okně změňte nastavení cílového adresáře (**odmažte z nastavené cesty počáteční část a ponechte jen ... C:\MSI\Design\DesignCAD 3D Max 25 64-bit** respektive **32-bit**). **Vyčkejte dokončení instalace (viz návod). Program DC po instalaci zatím nespouštějte!**

**3) Instalace CZ souborů.** V průběhu instalace se vám nejprve objeví stručný návod této části. Cesta kopírování souborů je nastavena do výše doporučeného adresáře s právě instalovaným DesignCADem 3D Max 25, cestu zkontrolujte, nebo případně upravte. Pak klikněte na volbu „*Rozbalit*“. Následně se nakopíruje cca 17 souborů do předvoleného adresáře. Nyní vám bude oznámeno úspěšné kopírování souborů, program DC se sám spustí a verze 25 bude český.

**PRVNÍ SPUŠTĚNÍ PROGRAMU.** Program DC by se vám měl sám spustit. **V této chvíli zadejte váš AKTIVAČNÍ KÓD (Activation Key) uvedený v e-mailu (Download) nebo v krabici CD/DVD (Box) a NA DODACÍM LISTU.** Program se aktivuje. Uvádím možné problémy:

1) Program se nespustí a objeví se hlášení, že nebyl nalezen soubor Dcad25.exe / Dcad25x64.exe.

2) a 3) Program se spustí ale nepřijme Aktivační kód (... **3x řešení na druhé straně**).

**PROGRAM JE NAINSTALOVÁN A SPUŠTĚN.** Měl by být kompletně český, tedy včetně všech roletových menu i okna dialogů a promptů tj. nápověda dole na stavové řádce. Nápověda - Help zůstává anglicky, ale to nahrazujeme u plných verzí dokoupením CZ Referenčního manuálu. Ještě musíte DesignCAD vhodně **NASTAVIT** podle své profese a zvyklostí!!

Na tomto CD Vám nabízíme **RYCHLÉ NASTAVENÍ PROGRAMU**, kterého docílíte pouhým nakopírováním nastavených INI souborů – využijte je a vyberte si podle profese:

**4) Instalace nastavení STAVARĚ.** Nastaví se především jednotky měření (MM), velikost pracovní plochy, kroky rastru, výška textů a kótování (odpovídá měřít ku 1:50), vlastnosti kótování a další praktické vlastnosti dle svých zkušeností s používáním DC. Blíže popsáno v příručce PDF pro začínající uživatele *Jak nejrychleji zvládnout DesignCAD 3D Max v25*, jejíž prvních 18 stránek vám nabízíme zdarma k prostudování a rychlejšímu pochopení systému (niže - nabídka 7).

5) **Instalace nastavení STROJAŘ.** Nastaví se především jednotky měření (MM), velikost pracovní plochy, kroky rastru, výška textů a kótování (odpovídá měřítku 1:5), vlastnosti kótování a další praktické vlastnosti dle mých zkušeností s používáním DC. Blíže popsáno v příručce PDF ..

6) **Kopírování listů KROKY RASTRU.** Je dobrovolné, ale doporučené. Spuštěním dojde pouze k nakopírování potřebných souborů na disk a vlastní instalaci následně provedete z prostředí DesignCADu [klávesa Q] v okně Možnosti / Panely nástrojů > Načíst panel nástrojů ... z adresáře C:/DesignCAD FALEK/Toolbox/Kroky rastru DC/KROKY RASTRU DC.dct.

Umožňuje snadné přepínání velikosti malého kroku rastru v hodnotách 1 / 5 / 10 / 25 / 50 / 100 / 125 / 250 / 500 / 1000 mm a dovolí kreslit rychle a přesně jen pomocí myši (pera). Intuitivně se pohybujete po výkrese a zadáváte body vzdálenosti jen podle hodnot na liště souřadnic (relativní přírůstek) aniž byste hodnotu zapisovali do okna příkazu a určovali souřadnici či znaménko.

7) **Otevření odlehčené PDF příručky pro začínající uživatele.** Prvních 18 stránek příručky, která seznamuje uživatele s instalací, nastavením a principem používání programu DesignCAD. Tato část příručky je zdarma. Kompletní, placená příručka je k dispozici níže.

8) **Spuštění nabídky instalací příručky, knihoven, dalšího SW.** Nebo **setup\_CD2.exe.**

9) **Spuštění nabídky instalací nadstavbe pro DesignCAD.** Nebo je otevře **setup\_N.exe.**

10) **Spuštění nabídky spustitelných (portable) Free programů.** Nebo **setup\_SW.exe.**

11) **KONEC.** Ukončení nabídky a ponechání instalace na jiný čas. (Ukončete instalační okna)

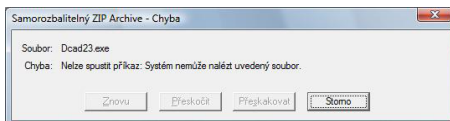
**Spustí program TeamViewer5 Portable - vzdálené ovládání ...** Kliknutím spustíte přímo z DVD program TeamViewer5 (CZ), který umožní propojení počítačů a vzdálené ovládání. Nejprve mne ovšem kontaktujte, zda můžeme provést propojení hned a pak mi nadiktujete vaše ID a heslo, které se vám po spuštění programu TeamViewer nabídne v nově otevřeném okně.

**Spustí program Skype6 Portable - hlasová komunikace ...** Kliknutím spustíte přímo z DVD předinstalovaný Skype - ponechte jméno „designcad\_info“, pouze zadejte heslo „webservis1“ a tím se přihlásí předvolený uživatel. Nabídka obsahuje jediný kontakt ... falek\_petr, který musí být zelený (znamená to, že jsem připojený a aktivní) ... stačí kliknout a volat, nebo psát.

---

### Řešení problémů se spuštěním programu DesignCAD po instalaci CZ souborů:

1) Program se po instalaci CZ souborů nespustí a systém zobrazí hlášení: (název souboru dle vaší verze DC).



CZ soubory jsou nakopírovány do doporučeného adresáře C:\MSI\DesignCAD\DesignCAD 3D Max 25, ale vlastní program nikoliv. Nedodrželi jste druhou podmínku a neupravili cestu instalace. **Doporučuji program odinstalovat a provést celou instalaci znovu podle návodu!**

2) Program se spustí, ale po zadání Aktivačního kódu ohlásí systém "Neplatný aktivační kód. Zkontrolujte vaše zadání a zkuste to znovu." Pokud je vše správně, zavolejte mi, nebo mi napište o nový AK, protože jeho platnost je omezená a je možné, že již vypršela. Toto platí i pro reinstalaci DC na nový počítač po delším čase!

3) Program spustí, ale po zadání Aktivačního kódu ohlásí systém, že "Sériové číslo schází nebo je nesprávné. **Přinstalujte prosím DesignCAD, nebo volejte +420 602 148 754.**" Zkontrolujte vaše zadání a pokud je vše správně, zavolejte mi. Je možné, že došlo k omylu na naší straně, tedy k záměně CZ souborů určených pro jinou verzi. Pošleme vám ty správné.

Ing. Petr Falek, Engineering Service, Pod Lázněmi 316, 383 01 PRACHATICE  
O2 (+420) 602 148 754 / VoIP Fayn (+420) 384 971 071 / SKYPE > falek\_petr / falek@designcad.cz

# Instalace Upgrade DesignCAD 3D Max v25 pro Windows XP, Vista, 7 a 8

PLNOU (FULL) US VERZI nyní instalujeme pouze z jednoho DVD tzv. DCinfoCD, dříve CD\_2. CD\_1, které obsahovalo pouze originální instalační sadu US verze se již samostatně nedodává. KOMPLETNÍ instalace US VERZE, CZ SOUBORŮ, NASTAVENÍ, PŘÍRUČKY, NADSTAVBY z DCinfoCD.

**Zahájení instalace.** Vložte DCinfoCD do CD-ROM vašeho počítače a chvíli vyčkejte. Buď se automaticky otevře okno programu DesignCAD s nabídkou jednotlivých kroků instalace, nebo okno systému Windows s otázkou, zda může spustit soubor **setup.exe**, nebo otevřít obsah DVD. Umožněte spuštění souboru setup.exe a následujícím okně „*Rízení uživatelských účtů*“ systému Win Vista, 7 a 8 na informaci „*Neznámý program požaduje přístup k tomuto počítači*“ potvrďte, že znáte jeho původ a klikněte na „*Povolit*“. **Nejprve se otevře nabídka, kde se rozhodnete, zda budete instalovat verzi 64-bit, nebo 32-bit.** Pak už se otevře okno základní nabídky instalace DesignCADu – **Instalace FULL verze + CZ soubory + nastavení.** Pokud by nenastala žádná reakce, otevřete náhled na obsah CD, najdete soubor **SETUP.EXE** a spusťte základní nabídku.

**1) Otevření návodu na instalaci. ČTĚTE! DŮLEŽITÉ!** Před vlastní instalací DC doporučuji otevřít a prostudovat návod instalace anglické části s náhledy a popisem. Otevřený PDF soubor ponechte na obrazovce a spusťte instalaci vlastního programu a **sledujte jednotlivé kroky a dodržte doporučené instrukce instalace** na straně 4 a 5 (uvedené dále červeně)!!!

**2) Instalace plné (Full) verze DesignCAD 3D Max 25.** Otevře se nová nabídka – vyberte tu první - **Instalace DesignCAD 3D MAX 25.** V průběhu instalace nejprve zvolte **potvrzení Licenčního ujednání** (změňte na souhlas). **Zadejte jméno, firmu a vaše SÉRIOVÉ ČÍSLO (Serial Number) uvedené v krabičce DVD a na dodacím listu.** V tomtéž okně ještě zvolte instalaci "**For singl user (jméno uživatele)**" a ne (!) implicitně nastavené "Anyone who uses this computer (all users)". V následujícím okně změňte nastavení cílového adresáře (**odmažte z nastavené cesty počáteční část a ponechte jen ... C:\MSI\Design\DesignCAD 3D Max 25 64-bit** respektive **32-bit**). **Vyčkejte dokončení instalace (viz návod). Program DC po instalaci zatím nespouštějte!**

**3) Instalace CZ souborů.** V průběhu instalace se vám nejprve objeví stručný návod této části. Cesta kopírování souborů by měla být nastavena do výše doporučeného adresáře s instalovaným DesignCADem 3D Max 25, cestu zkontrolujte, nebo případně upravte. Pak klikněte na volbu "Rozbalit". Následně se nakopíruje cca 17 souborů do předvoleného adresáře. Nyní vám bude oznámeno úspěšné kopírování souborů, program DC se sám spustí a verze 25 bude český.

**PRVNÍ SPUŠTĚNÍ PROGRAMU.** Program DC by se vám měl sám spustit. **V této chvíli zadejte váš AKTIVAČNÍ KÓD (Activation Key) uvedený v e-mailu (Download) nebo v krabičce CD/DVD (Box) a NA DODACÍM LISTU. U Upgrade verze budete, na rozdíl od Full verze, nyní požádání o zadání sériového čísla předchází verze 22, 23, či 24 !!!** Program se aktivuje. Možné problémy:

1) Program se nespustí a objeví se hlášení o tom, že nebyl nalezen soubor Dcad25.exe.

2) a 3) Program se spustí ale nepřijme Aktivační kód (... 3x řešení na druhé straně).

**PROGRAM JE NAINSTALOVÁN A SPUŠTĚN.** Měl by být kompletně česky, tedy včetně všech roletových menu i okna dialogů a promptů tj. nápověda dole na stavové řádce. Nápověda - Help zůstává anglicky, ale to nahrazujeme u plných verzí dokoupením CZ Referenčního manuálu. Ještě musíte DesignCAD vhodně NASTAVIT podle své profese a zvyklostí!!

Na tomto CD Vám nabízíme **RYCHLÉ NASTAVENÍ PROGRAMU**, kterého docílíte pouhým nakopírováním nastavených INI souborů – využijte je a vyberte si podle profese:

**4) Instalace nastavení STAVĚŘ.** Nastaví se především jednotky měření (MM), velikost pracovní plochy, kroky rastru, výška textů a kótování (odpovídá měřítku 1:50), vlastností kótování a další praktické vlastnosti dle mých zkušeností s používáním DC. Blíže popsáno v příručce PDF pro začínající uživatele *Jak nejrychleji zvládnout DesignCAD 3D Max v25*, jejíž prvních 18 stránek vám nabízíme zdarma k prostudování a rychlejšímu pochopení systému (níže - nabídka 7).

5) **Instalace nastavení STROJAŘ.** Nastaví se především jednotky měření (MM), velikost pracovní plochy, kroky rastru, výška textů a kótování (odpovídá měřítku 1:5), vlastnosti kótování a další praktické vlastnosti dle mých zkušeností s používáním DC. Blíže popsáno v příručce PDF ..

6) **Kopírování lišty KROKY RASTRU.** Je dobrovolné, ale doporučené. Spuštěním dojde pouze k nakopírování potřebných souborů na disk a vlastní instalaci následně provedete z prostředí DesignCADu [klávesa Q] v okně Možnosti / Panely nástrojů > Načíst panel nástrojů ... z adresáře C:/DesignCAD FALEK/Toolbox/Kroky rastru DC/KROKY RASTRU DC.dct. Umožňuje snadné přepínání velikostí malého kroku rastru v hodnotách 1 / 5 / 10 / 25 / 50 / 100 / 125 / 250 / 500 / 1000 mm a dovolí kreslit rychle a přesně jen pomocí myši (pera). Intuitivně se pohybuje po výkrese a zadáváte body vzdálenosti jen podle hodnot na liště souřadnic (relativní přírůstek) aniž byste hodnotu zapisovali do okna příkazu a určovali souřadnici či znaménko.

7) **Otevření odlehčené PDF příručky pro začínající uživatele.** Prvních 18 stránek příručky, která seznamuje uživatele s instalací, nastavením a principem používání programu DesignCAD. Tato část příručky je zdarma. Kompletní, placená příručka je k dispozici níže.

8) **Spuštění nabídky instalací příručky, knihoven, dalšího SW.** Nebo **setup\_CD2.exe.**

9) **Spuštění nabídky instalací nadstaveb pro DesignCAD.** Nebo je otevře **setup\_N.exe.**

10) **Spuštění nabídky spustitelných (portable) Free programů.** Nebo **setup\_SW.exe.**

11) **KONEC.** Ukončení nabídky a ponechání instalace na jiný čas. (Ukončete instalační okna)

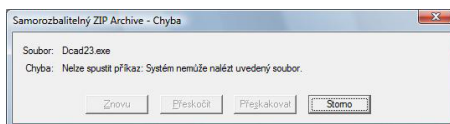
**Spustí program TeamViewer5 Portable - vzdálené ovládání ...** Kliknutím spustíte přímo z DVD program TeamViewer5 (CZ), který umožní propojení počítačů a vzdálené ovládání. Nejprve mne ovšem kontaktujte, zda můžeme provést propojení hned a pak mi nadiktujete vaše ID a heslo, které se vám po spuštění programu TeamViewer nabídne v nově otevřeném okně.

**Spustí program Skype6 Portable - hlasová komunikace ...** Kliknutím spustíte přímo z DVD předinstalovaný Skype - ponechte jméno „designcad\_info“, pouze zadejte heslo „webservis1“ a tím se přihlásí předvolený uživatel. Nabídka obsahuje jediný kontakt ... falek\_petr, který musí být zelený (znamená to, že jsem připojený a aktivní) ... stačí kliknout a volat, nebo psát.

---

**Řešení problémů se spuštěním programu DesignCAD po instalaci CZ souborů:**

1) Program se po instalaci CZ souborů nespustí a systém zobrazí hlášení:



CZ soubory jsou nakopírovány do doporučeného adresáře C:\MSI\DesignCAD\DesignCAD 3D Max 25, ale vlastní program nikoliv. Nedodrželí jste druhou podmínku a neupravili cestu instalace. **Doporučuji program odinstalovat a provést celou instalaci znovu podle návodu!**

2) Program se spustí, ale po zadání Aktivačního kódu ohlásí systém "Neplatný aktivační kód. Zkontrolujte vaše zadání a zkuste to znovu." Pokud je vše správně, zavolejte mi, nebo mi napište o nový AK, protože jeho platnost je omezená a je možné, že již vypršela. Toto platí i pro reinstalaci DC na nový počítač po delším čase!

3) Program spustí, ale po zadání Aktivačního kódu ohlásí systém, že "Sériové číslo schází nebo je nesprávné. Přeinstalujte prosím DesignCAD, nebo volejte +420 602 148 754." Zkontrolujte vaše zadání a pokud je vše správně, zavolejte mi. Je možné, že došlo k omylu na naší straně, tedy k záměně CZ souborů určených pro jinou verzi. Pošleme vám ty správné.

Ing. Petr Falek, Engineering Service, Pod Lázněmi 316, 383 01 PRACHATICE,

O<sub>2</sub> (+420) 602 148 754 / VoIP Fayn (+420) 384 971 071 / SKYPE > falek\_petr / falek@designcad.cz

# Instalace knihoven DCK a nastaveb DC pro DesignCAD Express a 3D Max v25

Instalujeme ze stejného DCinfoCD, ze kterého se instaluje DesignCAD.

**Zahájení instalace.** Vložte DCinfoCD do CD-ROM vašeho počítače a chvíli vyčkejte. Buď se automaticky otevře okno programu DesignCAD s nabídkou jednotlivých kroků instalace, nebo okno systému Windows s otázkou, zda může spustit soubor **setup.exe**, nebo otevřít obsah CD. Umožněte spuštění souboru setup.exe a následujícím okně „Řízení uživatelských účtů“ systému Win Vista, 7 a 8 na informaci „Neznámý program požaduje přístup k tomuto počítači“ potvrďte, že znáte jeho původ a klikněte na „Povolit“. Pak už se otevře okno základní nabídky instalace DesignCADu – Instalace FULL verze + CZ soubory + nastavení.

Pokud by nenastala žádná reakce, otevřete náhled na obsah CD, najděte soubor:

**SETUP.EXE** - spustí základní nabídku pro instalaci programu DesignCAD a jeho nastavení

**SETUP\_CD2.EXE** - spustí podružnou nabídku pro instalaci USB příručky a knihoven DCK

**SETUP\_N.EXE** - spustí podružnou nabídku instalace nastaveb DC

**SETUP\_SW.EXE** - spustí podružnou nabídku spustitelných (portable) Free uživatelských programů

Z každé nabídky je možné také spustit přenositelnou (portable) verzi programu TeamViewer5, který slouží k propojení počítačů pokud byste požadovali technickou podporu na dálku – přes Internet. TeamViewer se neinstaluje, spustí se z CD/DVD.

## Základní nabídka

- 1) Otevření návodu na instalaci – (d o p o r u č e n é)
- 2) Instalace programu DesignCAD 3D Max 25.0
- 3) Instalace CZ souborů v25.0
- 4) Instalace nastavení STAVARĚ (dobrovolná)
- 5) Instalace nastavení STROJARĚ (dobrovolná)
- 6) Kopírování listy KROKY RASTRU (dobrovolné)
- 7) Otevření odlehčené PDF příručky pro začínající uživatele
- 8) Spuštění nabídky instalací příručky, knihoven, dalšího SW
- 9) Spuštění nabídky instalací nastaveb pro DesignCAD
- 10) Spuštění nabídky spustitelných (portable) Free programů
- 11) KONEC

Spustí program TeamViewer5 Portable - vzdálené ovládání

Spustí program Skype6 Portable - hlasová komunikace

Spustí program FreeCommander Portable - souborový manažer

Vyberte si tu příručku, knihovnu či nastavbu, kterou jste si objednali. Po spuštění se vám objeví návod, který doporučuji pročíst a respektovat, aby instalace proběhla bezvadně.

USB příručky a DCK knihovny potřebují pro instalaci HESLO, které je uvedené na našem „Dodacím listu“ dole. Pokud dokoupíte další knihovnu, pošlu vám e-mailem heslo a vy si knihovnu můžete z tohoto CD/DVD dodatečně doinstalovat.

Ing. Petr Falek (+420) **602 148 754**

## Podružná nabídka – příručky USB a knihovny DCK

Otevře booklet DesignCAD 3D Max a Express CZ

Otevře rychlou příručku DC 25 EN

Otevře referenční manuál DC 25 EN

Otevře uživatelský manuál DC 3000 CZ

Instalace příručky **Jak nejrychleji zvládnout DC 3D Max** (heslo)

Instalace knihovny **DCK DOPRAVNÍ 1** (heslo)

Instalace knihovny **DCK DOPRAVNÍ 2** (heslo)

Instalace knihovny **DCK ELEKTRO** (heslo)

Instalace knihovny **DCK\_POŽÁRNÍ** (heslo)

Instalace knihovny **DCK\_RÁMEČKY + RAZÍTKA** (heslo)

Instalace knihovny **DCK\_STAVEBNÍ** (heslo)

Instalace knihovny **DCK\_STROMY** (heslo)

Instalace knihovny **DCK\_ČÁRY-SÍTĚ-OPLOCENÍ pro 64-bit** (heslo)

Instalace knihovny **DCK\_ČÁRY-SÍTĚ-OPLOCENÍ pro 32-bit** (heslo)

KONEC (ukončí nabídku)

Spustí program **TeamViewer5 Portable** - vzdálené ovládání

Spustí program **Skype6 Portable** - hlasová komunikace

Spustí program **FreeCommander Portable** - souborový manažer

## Podružná nabídka – Nadstavby a další programy pro DC

Instalace DC Plus!

Instalace HWK HASP4

Instalace DC Stavař

Instalace DC Zdravotní instalace

Instalace DC Topenář

Instalace DC Měření

Instalace DC Axis

Instalace DC Profil

Instalace FinePRINT 8.12

Instalace pdfFACTORY 5.12

Instalace pdfFACTORYpro 5.12

KONEC (ukončí nabídku)

Spustí program TeamViewer5 Portable - vzdálené ovládání

Spustí program Skype6 Portable - hlasová komunikace

Spustí program FreeCommander Portable - souborový manažer

## Podružná nabídka – Free SW spustitelný přímo z CD/DVD bez instalace

- Spustí program **RevoUninstaller Portable** - odinstalace SW
  - Spustí program **Defraggler Portable** - defragmentace disku
  - Spustí program **CCleaner Portable** - vyčištění disku
  - Spustí program **Recuva Portable** - obnova smazaného
  - Spustí program **Speccy Portable** - systémové informace
  - Spustí program **IrfanView Portable** - zobrazení obrázků
  - Spustí program **FoxidReader Portable** - zobrazení PDF souborů
  - Spustí program **DesignCAD Viewer** - zobrazení souborů DCADu
  - Spustí program **TeamViewer5 Portable** - vzdálené ovládní
  - Spustí program **Skype6 Portable** - hlasová komunikace
  - Spustí program **FreeCommander Portable** - souborový manažer
- KONEC (ukončí nabídku)

Veškeré programy už jsou nainstalované a nastavené, takže je stačí jen spustit a to přímo z DVD. S výjimkou DesignCAD Vieweru lze v všech nastavit Čeština, nebo Slovenština. Programy běží na systémech Win XP, Vista, 7 a 8.

### Podrobněji k jednotlivým programům:

#### **RevoUninstaller Portable** - odinstalace SW

Revo Uninstaller je aplikace určená k úplnému a dokonalému odinstalování programů, včetně všech záznamů v registrech. Program si ale poradí i se správou programů a služeb spouštěných při startu systému a s vyčištěním pevného disku od zbytečných či dočasných souborů. Revo Uninstaller umožňuje také odstranění historie a dočasných souborů internetových prohlížečů a provádět lze i skartaci souborů.

#### **Defraggler Portable** - defragmentace disku

Defraggler je nástroj pro rychlou a spolehlivou defragmentaci souborů na pevném disku. Kromě přehledného uživatelského prostředí je hlavní výhodou programu i možnost defragmentace pouze vybraných souborů. Po instalaci je Defraggler přenosný a je možno jej tedy používat i na USB klíčenkách a jiných přenosných zařízeních.

#### **CCleaner Portable** - vyčištění disku

CCleaner je užitečný nástroj pro odstranění nepotřebných souborů z pevného disku a vyčištění registrů od chybných či zbytečných záznamů. Aplikace po spuštění například vysype koš, vymaže historii a cookies soubory z internetových prohlížečů, smaže historii naposledy otevřených a spouštěných souborů, vymaže i další nepotřebné a nepoužívané systémové soubory a tím také optimalizuje rychlost systému.

#### **Recuva Portable** - obnova smazaného

CCleaner je užitečný nástroj pro odstranění nepotřebných souborů z pevného disku a vyčištění registrů od chybných či zbytečných záznamů. Aplikace po spuštění například vysype koš, vymaže historii a cookies soubory z internetových prohlížečů, smaže historii naposledy otevřených a spouštěných souborů, vymaže i další nepotřebné a nepoužívané systémové soubory a tím také optimalizuje rychlost systému.



### **Speccy Portable** - systémové informace

Speccy je nástroj pro zjištění a přehledný výpis detailních informací o instalovaném hardware. Všechny údaje je samozřejmě možné vytisknout nebo uložit do souborů typu XML i TXT.

Speccy zjišťuje informace o: procesoru; grafické kartě; operačním systému (zjistí i sériové číslo); pevném disku; základní desce; zvukové kartě; atd.

### **IrfanView Portable** - zobrazení obrázků

Velmi pěkně udělaný prográmeček na práci s grafikou, který obsahuje všechny funkce potřebné pro správu obrázkových souborů. Podporuje neuvěřitelné množství grafických formátů, zvukových souborů, přehrávání CD a k ostatním lze stáhnout pluginy. Jako další výhody IrfanView lze uvést podporu rozhraní TWAIN, tvorba HTML náhledů, konverze všech možných formátů i hromadná, zvětšování, zmenšování, otáčení. Program je zdarma pouze pro nekomerční využití.

### **FoxitReader Portable** - zobrazení PDF souborů

Foxit Reader je rychlý, přehledný a bezpečný prohlížeč PDF dokumentů a elektronických knih. Samozřejmostí je také vyhledávání v PDF souborech, jejich tisk a možnost vyplňování elektronických formulářů v PDF formátu.

### **DesignCAD Viewer** - zobrazení souborů DCADu

DesignCAD Viewer verze 13 je poslední verzí prohlížeče souborů vytvořených v programech DesignCAD od verze 6 do současnosti (\*.dcd;\*.dc;\*.dw3;\*.dw2;\*.dc3;\*.dc2). Pravda je, že od souborů verze 17 výše by moly být problémy se zobrazením. Ale běžné prvky se zobrazují dobře.

### **TeamViewer5 Portable** - vzdálené ovládání

TeamViewer je užitečný nástroj pro kompletní vzdálenou správu počítačů v lokální síti i přes Internet. Na vzdáleném spravovaném PC musí být spuštěn TeamViewer klient. Program také umožňuje chat a bezpečný přenos souborů mezi vzdálenými počítači.

Program je kompatibilní s VNC a klientskou aplikaci je možno spouštět bez instalace jako službu na pozadí.

### **Skype6 Portable** - hlasová komunikace

Skype je univerzální komunikační program, nabízející bezplatné telefonování prostřednictvím internetu, videohovory, zaslání textových zpráv, přenos souborů a mnoho dalších zajímavých funkcí. Skype uživatelům dále přináší skupinové hovory, do nichž se může zapojit až 25 účastníků.

Prostřednictvím Skype můžete sdílet také obrazovku a ukázat názorně ostatním to, co právě provádíte na svém počítači. Obrazovku lze sdílet buď s jedním uživatelem, nebo se skupinou až deseti dalších lidí.

Skype Portable je přenosná varianta oblíbeného komunikačního program Skype, kterou snadno používat z přenosných USB disků nebo klíčenek.

### **FreeCommander Portable** - souborový manažer

FreeCommander je klasický souborový manažer se dvěma panely a mnoha funkcemi. Umožňuje například zobrazení obrázků v přehledných náhledech, komprimaci souborů, včetně rozdělení archívů na více částí. Program má integrovaný vlastní editor textových souborů, jednoduchou tabulku ASCII znaků a umožňuje snímání celé obrazovky nebo jen aktivního okna.

Uvedené programy řadu let sám používám a mám s nimi výborné zkušenosti. Je důležité mít pomůcku, která vám umožní dokonale odstranit nežádoucí program, vyčistit počítač od balastu, vrátit zpět ztracený výkres (i po vysypání koše), zjistit jaké máte vlastně vybavení, nebo snadno komunikovat s kolegy nebo servisem DC.

Přeji vám, aby vám tyto programy věrně sloužily. Petr Falek