

# Návodů na instalaci programů DesignCAD pro Windows XP (SP2) Vista, 7, 8 a 10

Tento dokument PDF obsahuje sadu samostatných návodů. Které to jsou je uvedeno níže. **Nejprve ....**

## **Upozornění pro ty co neradi čtou návody** (zkušení a IT-ci)

mohli byste dodržet dvě následující podmínky v průběhu instalace vlastního programu DesignCAD

(usnadníte si instalaci CZ, INI nastavení a knihoven DCK):

- 1) V okně kde se zadává sériové číslo zvolte instalaci "Only for me (jméno uživatele)" a ne (!) implicitně nastavené "Anyone who uses this computer (all users)".
- 2) A v následujícím okně změňte pomocí tlačítka Change nastavení cílového adresáře (odmažte z nastavené cesty počáteční část **\Users\Public** a ponechte jen mnou doporučenou část **C:\IMSDesign\DesignCAD 3D Max 2018 64-bit** respektive **32-bit**).

... tedy **NE instalaci pro všechny** a **NE instalaci do Users** nebo **Program Files**.

## **Kompletní sada návodů obsahuje 4 dokumenty:**

>> [Instalace Full DesignCAD 3D Max v27 pro Windows Vista, 7, 8 a 10](#)

... stručný popis instalace programu, jeho lokalizace a nastavení ze základní nabídky

>> [Průvodce instalací programu DesignCAD 3D Max v27 US \(CZ\) Full / Upgrade](#)

... podrobný popis pouze instalací programu DesignCAD, která je anglicky. Podrobný a s náhledy.

>> [Instalace knihoven DCK a nastaveb DC pro DesignCAD Express a 3D Max v27](#)

... přehled a popis zobrazení příruček, instalací knihoven a nastaveb programů DesignCAD z podružných nabídek. Ty se spouští ze základní nabídky – bod 8, 9 a 10.

>> [Spuštění Free programů vhodných pro údržbu počítače a komunikaci přímo z CD](#)

... přehled a popis Free programů ve verzi Portable (přenositelná verze), které není nutné instalovat a lze je spustit a použít přímo z CD.

Ing. Petr Falek, Engineering Service, Pod Lázněmi 316, 383 01 PRACHATICE,

O: (+420) **602 148 754** / VoIP Fayn (+420) **384 971 071** / SKYPE > [falek\\_petr](mailto:falek_petr) / [falek@designcad.cz](mailto:falek@designcad.cz)

# Průvodce instalací programu DesignCAD 3D Max 2018 (v27) US Full / Upgrade

Zdravím Vás.

Tento dokument je určen především začínajícím uživatelům. Povede vás instalací US verze, která není lokalizovaná, krok za krokem – doslova obrázek po obrázku, doplněnými o stručný popis (str. 1-7).



Nejprve proveďte dle instrukcí a doporučení prvních 7 stránek instalaci originální plné verze v angličtině (nabídka 2) a podle stránek 8 a 9 lokalizaci a nastavení.

Pokud si na instalaci programu netroufáte, můžete využít možností naší služby **WebServis**, kdy pomocí Internetu poskytujeme pohodlnou, rychlou a účinnou technickou podporu DCADu v ČR a SR. Také instalaci a nastavení programu.

Jde o možnost propojit počítače a na dálku, provádět nebo kontrolovat správný postup instalace a nastavení na vašem počítači ode mne z kanceláře.

Nebojte se, je to zcela bezpečné a nemusíte nic dalšího instalovat. Skype jistě znáte a už patrně používáte pro telefonování zdarma. A přímo ze spuštěné nabídky **Instalace: program + CZ soubory + nastavení**, ... spustíte předposlední, případně i poslední položku nabídky, která spustí program TeamViewer5 Portable, pro vzdálené ovládání, nebo Skype5 Portable bez nutnosti jejich instalace:

**Spustí program TeamViewer5 Portable - vzdálené ovládání** ... stačí jedno kliknutí myši a otevře se vám program jehož zobrazené ID a heslo mi sdělíte.

**Spustí program Skype6 Portable - hlasová komunikace** ... ponechte jméno „DesignCAD\_INFO“, pouze zadejte heslo „webservis1“ a tím se přihlásí předvolený uživatel a nabídka obsahuje jediný kontakt ... **falek\_petr**, který musí být zelený (znamená to, že jsem připojený a aktivní) ... stačí kliknout a volat, nebo psát.

**Bud'te trpěliví.** Připomínky, problémy a dotazy pošlete na adresu:

E-mail [info@designcad.cz](mailto:info@designcad.cz), nebo

zavolejte O<sub>2</sub> +420 **602 148 754**, nebo VoIP FAYN +420 **384 971 071**

případně mne kontaktujte přes Skype (**falek\_petr**).

Ing. Petr Falek – Engineering Service, Pod Lázněmi 316, 383 01 Prachatice, ČR  
Petr Falek, Prachatice, leden 2018

*Tato publikace je chráněna autorským právem a nesmí být reprodukována v jakékoliv formě, jakoukoliv metodou pro jakékoliv použití bez předchozího povolení autora. Informace v tomto dokumentu se mohou měnit bez upozornění.*

Nejprve vyberte zda budete instalovat verzi 64-bit nebo 32-bit verzi dle vašich Windows. Teprve pak se otevře základní nabídka pro instalaci a nastavení. Bod 2) je nabídka instalace US verze programu. V nabídce je překlad Licenčního ujednání a můžete si ještě prohlédnout dvě anglicky psané příručky. Klikněte myší na druhý řádek – **Instalovat DesignCAD 3D MAX 2018 US 64-bit ..** respektive **32-bit**.



Prohlížet CZ Licenční ujednání

Instalovat DesignCAD 3D MAX 2018 US 64-bit (v27.0)

Instalovat Bonus 3D symbolů

Doplňky (Extras)

Prohlížet US Referenční manuál (Reference Manual)

Prohlížet US příručku - Začínáme (Getting Started Guide)

Prohlížet US příručku - Porovnání souborů (Drawing Compare)

Prohlížet DesignCAD3DMax\_27\_0\_ReleaseNotes\_CZ

Konec

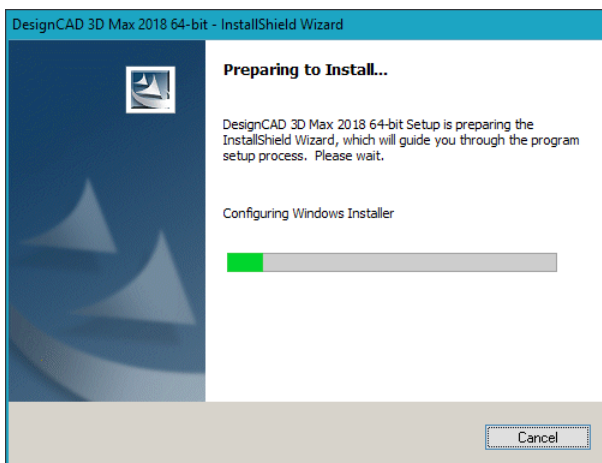


+420 602 148 754; 384 971 071

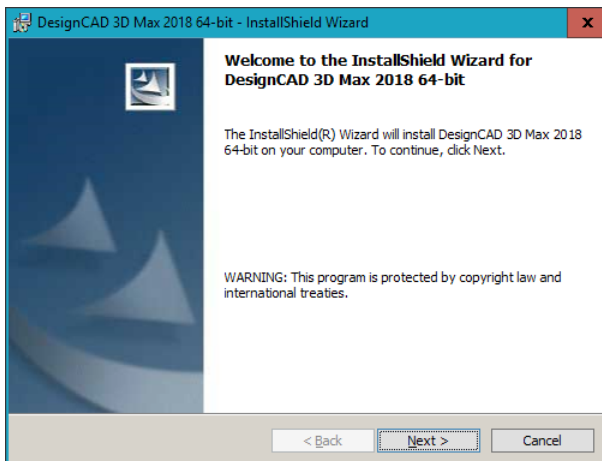


ING. PETR FALEK - ENGINEERING SERVICE

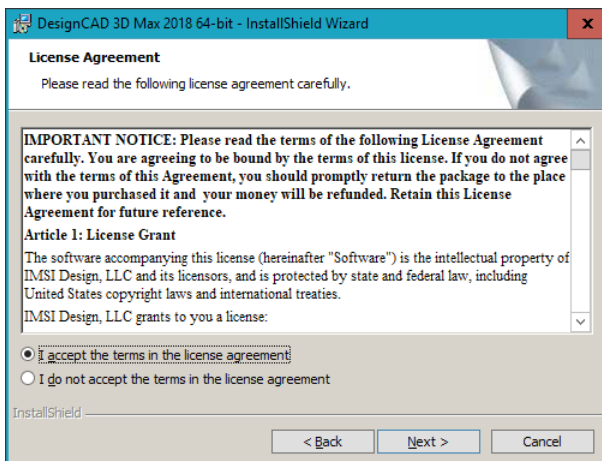
**Instalace:** Nejprve se načítají data. Chvilí čekejte, než se instalace rozběhne.



Po načtení dat se zobrazí uvítací obrazovka. Pro pokračování zvolte „Next“ pro ukončení klikněte na „Cancel“. Doporučuji pokračovat ... „Next“.



Opravte volbu a potvrďte souhlas s licenčním ujednáním (**I accept the terms in the licence agreement**). V CZ verzi jej naleznete v úvodu příručky (bookletu) CD. Pokud souhlasíte zvolte „Next >“, krok zpět „< Back“ a opustit instalaci „Cancel“.



Vyplňte jméno a firmu uživatele, # licenční číslo (na bookletu) a zvolte instalaci "For single user (jméno uživatele)" a ne (!) implicitně nastavené "Anyone who uses this computer (all users)". JE TO VELMI DŮLEŽITÉ. Pro pokračování zvolte „Next“.

The screenshot shows the 'Customer Information' dialog box. It contains the following fields and options:

- User Name:** Input field containing 'FALEK'.
- Organization:** Empty input field.
- Serial Number:** Five input fields containing 'DECJ', '4571', '0206', '5300', and '4180'.
- Install this application for:** Two radio button options:
  - Anyone who uses this computer (all users)
  - For single user (FALEK)
- Buttons at the bottom: '< Back', 'Next >', and 'Cancel'.

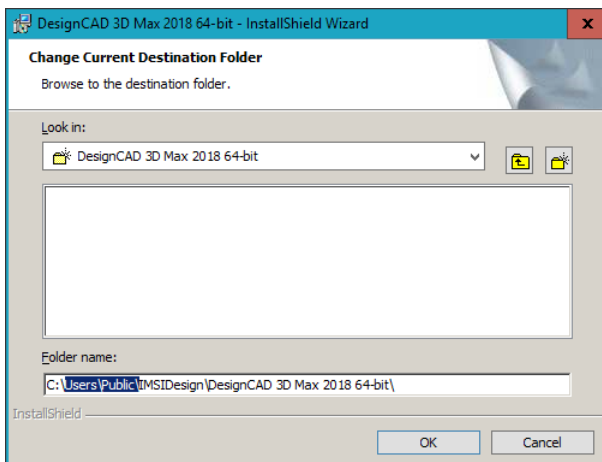
Změňte nastavení cílového adresáře (odmažte z nastavené cesty počáteční část\*) a ponechte jen doporučenou část ... C:\IMSIDesign\DesignCAD 3D Max 2018 64-bit resp. 32-bit). Zvolte „Change“ a proveďte úpravu v následujícím dialogu..

The screenshot shows the 'Destination Folder' dialog box. It contains the following elements:

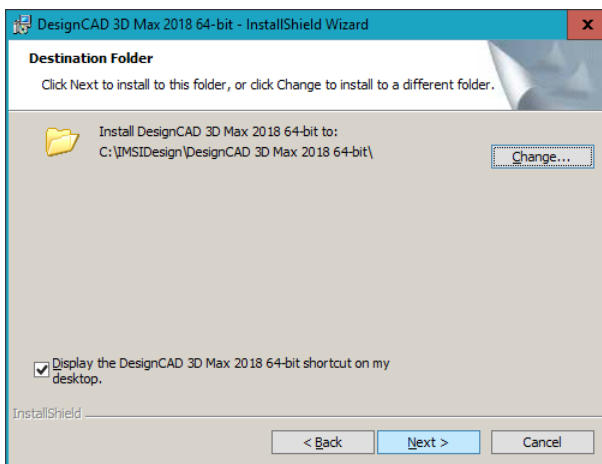
- Destination Folder:** A folder icon and the text 'Install DesignCAD 3D Max 2018 64-bit to: C:\Users\Public\IMSIDesign\DesignCAD 3D Max 2018 64-bit'. A 'Change...' button is to the right.
- Display the DesignCAD 3D Max 2018 64-bit shortcut on my desktop.
- Buttons at the bottom: '< Back', 'Next >', and 'Cancel'.

\*) uvedená cesta se může lišit podle toho jaký používáte systém Windows

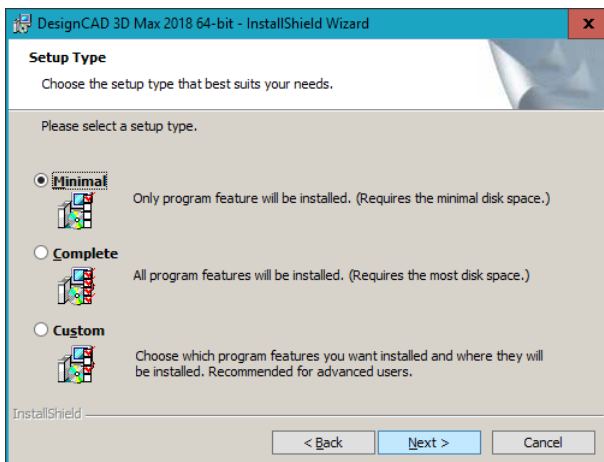
V kolonce „**Folder name**“ odmažte nepotřebné a ponechte uvedenou úpravu .. cestu jen do C:\IMSIDesign\DesignCAD 3D Max 2018 64-bit respektive 32-bit. Pro pokračování zvolte „OK“ pro ukončení klikněte na „Cancel“. Doporučuji .. „OK“.



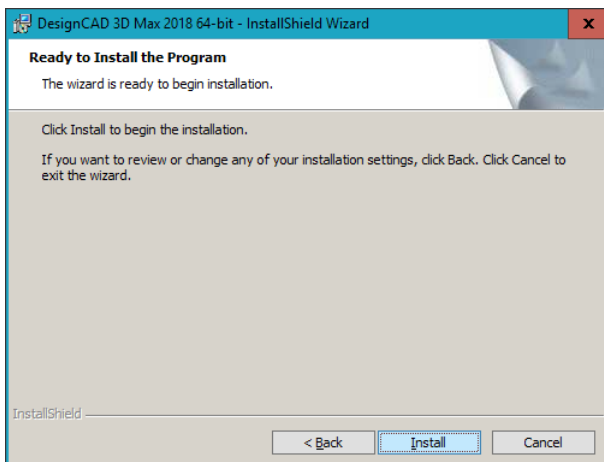
Zkontrolujte, zda jste cestu nastavili správně. Pokud souhlasí zvolte „**Next >**“, případně krok zpět „< Back“ a nebo opustit instalaci „Cancel“.



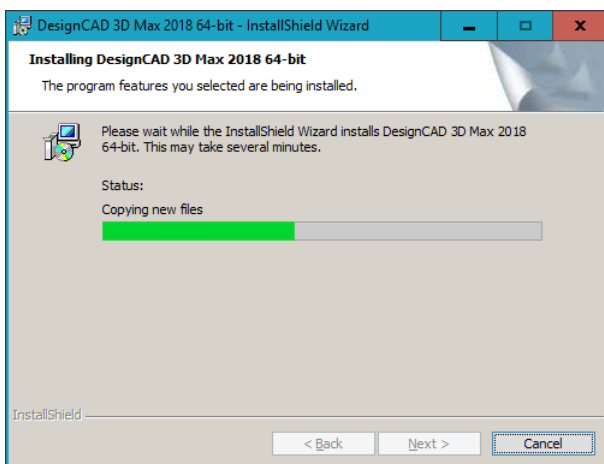
Zde můžete zvolit typ instalace. Ponechte Complete. Nepotřebné adresáře s daty můžete dodatečně smazat – nejsou potřeba. Pro pokračování zvolte „Next“ pro ukončení klikněte na „Cancel“. Doporučuji pokračovat ... „Next“.



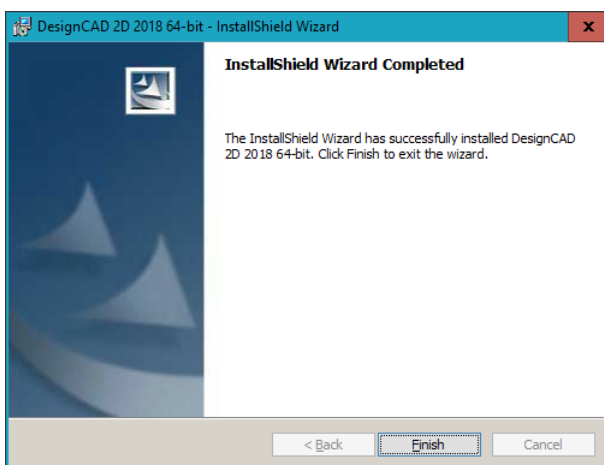
Naposledy se rozhodněte, zda jste vše zvolili správně. Pokud souhlasíte zvolte „Install“; pokud změna, tak krok zpět „< Back“ a opustit instalaci „Cancel“.



Nyní už probíhá instalace sama. Pro případné ukončení klikněte na „Cancel“.



Instalace je hotová, průvodce instalací končí. Zvolte „**Finish**“.



Na ploše najdete novou ikonku pro DesignCAD 3D Max 2018. [Je v anglické verzi.](#) Proto program nespouštějte a pokud už jste ho spustili, tak jej ukončete. Ukončete tuto podružnou nabídku a z té předchozí provedte zbytek instalace (lokalizaci, nastavení) podle následujícího návodu: Instalace **Full** nebo **Upgrade** DesignCAD 3D Max ....



# Instalace Full DesignCAD 3D Max v27 pro Windows XP (SP2), Vista, 7, 8 a 10

PLNOU (FULL i UPGRADE) CZ VERZI nyní instalujeme pouze z jednoho DVD tzv. **DCinfoCD**.  
KOMPLETNÍ instalace US VERZE, CZ SOUBORY, NASTAVENÍ, PŘÍRUČKY, KNIHOVNY, NADSTAVBY.

**Zahájení instalace.** Vložte **DCinfoCD** do CD-ROM vašeho počítače a chvíli vyčkejte. Bud' se automaticky otevře nabídka, kde se rozhodnete, zda budete instalovat verzi 64-bit, nebo 32-bit, nebo okno systému Windows s otázkou, zda může spustit soubor **setup.exe**, nebo otevřít obsah DVD. Umožněte spuštění souboru setup.exe a následujícím okně „Řízení uživatelských účtů“ systému Win Vista, 7, 8 a 10 na informaci „Neznámý program požaduje přístup k tomuto počítači“ potvrďte, že znáte jeho původ a klikněte na „Povolit“. Vyberete verzi 64-bit nebo 32-bit. Pak už se otevře okno základní nabídky instalace DesignCADu. Pokud by nenastala žádná reakce, otevřete náhled na obsah CD, najdete soubor **SETUP.EXE** a spustíte základní nabídku sami. **NABÍDKA:**

**1) Otevření návodu na instalaci. ČTĚTE! DŮLEŽITÉ!** Před vlastní instalací DC doporučuji otevřít a prostudovat návod instalace anglické části s náhledy a popisem. Otevřený PDF soubor ponechte na obrazovce a spustíte instalaci vlastního programu a **sledujte jednotlivé kroky a dodržte doporučené instrukce instalace** na straně 4 a 5 (uvedené dále červeně) !!!

**2) Instalace Full verze DesignCAD 3D Max 2018 32bit** respektive **64bit**. Otevře se nová nabídka - vyberte - **Instalovat DesignCAD 3D MAX 27.0 US 32-bit** respektive **64bit**. V průběhu instalace nejprve zvolte potvrzení Licenčního ujednání (změňte na souhlas). Zadejte jméno, firmu a vaše SÉRIOVÉ ČÍSLO (Serial Number) uvedené na dodacím listu. V tomtéž okně ještě zvolte instalaci "For singl user (jméno uživatele)" a ne (!) implicitně nastavené "Anyone who uses this computer (all users)". V následujícím okně změňte nastavení cílového adresáře (odmažte z nastavené cesty počítačící část **\\Users\\Public** a ponechte jen **C:\\IMSDesign\\DesignCAD 3D Max 2018 64-bit** respektive **32-bit**). Vyčkejte dokončení instalace (viz návod).

**Program DC po instalaci zatím nespouštějte!**

**3) Instalace CZ souborů.** V průběhu instalace se vám nejprve objeví stručný návod této části. Cesta kopírování souborů je nastavena do výše doporučeného adresáře s právě instalovaným DesignCADem 3D Max 2018, cestu zkontrolujte, nebo případně upravte. Pak klikněte na volbu "Rozbalit". Následně se nakopíruje cca 18 souborů do předvoleného adresáře. Nyní vám bude oznámeno úspěšné kopírování souborů, program DC se sám spustí a verze **27** bude český.

PRVNÍ SPUŠTĚNÍ PROGRAMU. Program DC by se vám měl sám spustit. **V této chvíli zadejte váš AKTIVAČNÍ KÓD (Activation Key) uvedený v e-mailu (Download) nebo v krabičce CD/DVD (Box) a NA DODACÍM LISTU.** Program se aktivuje. Uvádím možné problémy:

1) Program se nespustí a objeví se hlášení, že nebyl nalezen soubor Dcad27.exe / Dcad27x64.exe.

2) a 3) Program se spustí ale nepřijme Aktivační kód (... 3x **řešení na druhé straně**).

PROGRAM JE NAINSTALOVÁN A SPUŠTĚN. Měl by být kompletně česky, tedy včetně všech roletových menu i okna dialogů a promptů tj. nápověda dole na stavové řádce. Nápověda - Help zůstává anglicky, ale to nahrazujeme u plných verzí dokoupením CZ Referenčního manuálu. Ještě musíte DesignCAD vhodně NASTAVIT podle své profese a zvyklostí!!

Na tomto CD Vám nabízíme **RYCHLÉ NASTAVENÍ PROGRAMU**, kterého docílíte pouhým nakopírováním nastavených INI souborů – využijte je a vyberte si podle profese:

**4) Instalace nastavení STAVARĚ.** Nastaví se především jednotky měření (MM), velikost pracovní plochy, kroky rastru, výška textů a kótování (odpovídá měřítku 1:50), vlastnosti kótování a další praktické vlastnosti dle mých zkušeností s používáním DC. Blíže popsáno v příručce PDF pro začínající uživatele *Jak nejrychleji zvládnout DesignCAD 3D Max v27*, jejíž prvních 18 stránek vám nabízíme zdarma k prostudování a rychlejšímu pochopení systému (níže - nabídka 7).

**5) Instalace nastavení STROJÁŘ.** Nastaví se především jednotky měření (MM), velikost pracovní plochy, kroky rastru, výška textů a kótování (odpovídá měřítku 1:5), vlastnosti kótování a další praktické vlastnosti dle mých zkušeností s používáním DC. Blíže popsáno v příručce PDF ..

**6) Kopírování lišty KROKY RASTRU.** Je dobrovolné, ale doporučené. Spuštěním dojde pouze k nakopírování potřebných souborů na disk a vlastní instalaci následně provedete z prostředí DesignCADu [klávesa Q] v okně Možnosti / Panely nástrojů > Načíst panel nástrojů ... z adresáře C:/DesignCAD FALEK/Toolbox/Kroky rastru DC/KROKY RASTRU DC.dct.

Umožňuje snadné přepínání velikostí malého kroku rastru v hodnotách 1 / 5 / 10 / 25 / 50 / 100 / 125 / 250 / 500 / 1000 mm a dovolí kreslit rychle a přesně jen pomocí myši (pera). Intuitivně se pohybujete po výkrese a zadáváte body vzdálenosti jen podle hodnot na liště souřadnic (relativní přírůstek) aniž byste hodnotu zapisovali do okna příkazu a určovali souřadnici či znaménko.

**7) Otevření odlehčené PDF příručky pro začínající uživatele.** Prvních 18 stránek příručky, která seznamuje uživatele s instalací, nastavením a principem používání programu DesignCAD. Tato část příručky je zdarma. Kompletní, placená příručka je k dispozici níže.

**8) Spuštění nabídky instalací příručky, knihoven, dalšího SW.** Nebo **setup\_CD2.exe.**

**9) Spuštění nabídky instalací nadstaveb pro DesignCAD.** Nebo je otevře **setup\_N.exe.**

**10) Spuštění nabídky spustitelných (portable) Free programů.** Nebo **setup\_SW.exe.**

**11) KONEC.** Ukončení nabídky a ponechání instalace na jiný čas. (Ukončete instalační okna)

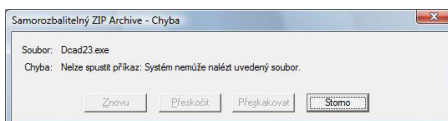
**Spustí program TeamViewer5 Portable - vzdálené ovládání ...** Kliknutím spustíte přímo z DVD program TeamViewer5 (CZ), který umožní propojení počítačů a vzdálené ovládání. Nejprve mne ovšem kontaktujte, zda můžeme provést propojení hned a pak mi nadiktujete **vaše ID a heslo**, které se vám po spuštění programu TeamViewer nabídne v nově otevřeném okně.

**Spustí program Skype6 Portable - hlasová komunikace ...** Kliknutím spustíte přímo z DVD předinstalovaný Skype - ponechte jméno „designcad\_info“, pouze zadejte heslo „webservis1“ a tím se přihlásí předvolený uživatel. Nabídka obsahuje jediný kontakt ... falek\_petr, který musí být zelený (znamená to, že jsem připojený a aktivní) ... stačí kliknout a volat, nebo psát.

---

### Řešení problémů se spuštěním programu DesignCAD po instalaci CZ souborů:

1) Program se po instalaci CZ souborů nespustí a systém zobrazí hlášení: (název souboru dle vaší verze DC).



CZ soubory jsou nakopírovány do doporučeného adresáře C:\IMSIDesignCAD\DesignCAD 3D Max 2018 64-bit nebo 32-bit, ale vlastní program nikoliv. Nedodrželi jste druhou podmínku a neupravili cestu instalace. **Doporučuji program odinstalovat a provést celou instalaci znovu** podle návodu!

2) Program se spustí, ale po zadání Aktivačního kódu ohlásí systém "**Neplatný aktivační kód. Zkontrolujte vaše zadání a zkuste to znovu.**" Pokud je vše správně, zavolejte mi, nebo mi napište o nový AK, protože jeho platnost je omezená a je možné, že již vypršela. Toto platí i pro reinstalaci DC na nový počítač po delším čase!

3) Program spustí, ale po zadání Aktivačního kódu ohlásí systém, že "**Sériové číslo schází nebo je nesprávné. Přeinstalujte prosím DesignCAD, nebo volejte +420 602 148 754.**" Zkontrolujte vaše zadání a pokud je vše správně, zavolejte mi. Je možné, že došlo k omylu na naší straně, tedy k záměně CZ souborů určených pro jinou verzi. Pošleme vám ty správné.

# Instalace Upgrade DesignCAD 3D Max v27 pro Windows XP (SP2), Vista, 7, 8 a 10

PLNOU (FULL i UPGRADE) CZ VERZI nyní instalujeme pouze z jednoho DVD tzv. **DCinfoCD**.  
KOMPLETNÍ instalace US VERZE, CZ SOUBORY, NASTAVENÍ, PŘÍRUČKY, KNIHOVNY, NADSTAVBY.

**Zahájení instalace.** Vložte **DCinfoCD** do CD-ROM vašeho počítače a chvíli vyčkejte. Bud' se automaticky otevře nabídka, kde se rozhodnete, zda budete instalovat verzi 64-bit, nebo 32-bit, nebo okno systému Windows s otázkou, zda může spustit soubor **setup.exe**, nebo otevřít obsah DVD. Umožněte spuštění souboru setup.exe a následujícím okně „Řízení uživatelských účtů“ systému Win Vista, 7 a 8 na informaci „Neznámý program požaduje přístup k tomuto počítači“ potvrďte, že znáte jeho původ a klikněte na „Povolit“. Vyberete verzi 64-bit nebo 32-bit. Pak už se otevře okno základní nabídky instalace DesignCADu. Pokud by nenastala žádná reakce, otevřete náhled na obsah CD, najdete soubor **SETUP.EXE** a spustíte základní nabídku sami. **NABÍDKA:**

**1) Otevření návodů na instalaci. ČTĚTE! DŮLEŽITÉ!** Před vlastní instalací DC doporučuji otevřít a prostudovat návod instalace anglické části s náhledy a popisem. Otevřený PDF soubor ponechte na obrazovce a spusťte instalaci vlastního programu a **sledujte jednotlivé kroky a dodržte doporučené instrukce instalace** na straně 4 a 5 (uvedené dále červeně) !!!

**2) Instalace Upgrade verze DesignCAD 3D Max 2018 32bit** respektive **64bit**. Otevře se nová nabídka - vyberte - **Instalovat DesignCAD 3D MAX 27.0 US 32-bit** respektive **64bit**. V průběhu instalace nejprve zvolte potvrzení Licenčního ujednání (změňte na souhlas). Zadejte jméno, firmu a vaše SÉRIOVÉ ČÍSLO (Serial Number) uvedené na dodacím listu. V tomtéž okně ještě zvolte instalaci "For singl user (jméno uživatele)" a ne (!) implicitně nastavené "Anyone who uses this computer (all users)". V následujícím okně změňte nastavení cílového adresáře (odmaže z nastavené cesty počítačnickou část **Users\Public** a ponechte jen **C:\IMSIDesign\DesignCAD 3D Max 2018 64-bit** respektive **32-bit**). Vyčkejte dokončení instalace (viz návod).

## Program DC po instalaci zatím nespouštějte!

**3) Instalace CZ souborů.** V průběhu instalace se vám nejprve objeví stručný návod této části. Cesta kopírování souborů je nastavena do výše doporučeného adresáře s právě instalovaným DesignCADem 3D Max 2018, cestu zkontrolujte, nebo případně upravte. Pak klikněte na volbu "Rozbalit". Následně se nakopíruje cca 18 souborů do předvoleného adresáře. Nyní vám bude oznámeno úspěšné kopírování souborů, program DC se sám spustí a verze **27** bude český.

PRVNÍ SPUŠTĚNÍ PROGRAMU. Program DC by se vám měl sám spustit. **V této chvíli zadejte váš AKTIVAČNÍ KÓD (Activation Key) uvedený v e-mailu (Download) nebo v krabičce CD/DVD (Box) a NA DODACÍM LISTU.** U Upgrade verze budete, na rozdíl od Full verze, nyní požádání o zadání sériového čísla předchází verze **19 až 26 !!!** Program se aktivuje. Možné problémy:

1) Program se nespustí a objeví se hlášení, že nebyl nalezen soubor Dcad27.exe / Dcad27x64.exe.

2) a 3) Program se spustí ale nepřijme Aktivační kód (... 3x řešení na druhé straně).

PROGRAM JE NAINSTALOVÁN A SPUŠTĚN. Měl by být kompletně česky, tedy včetně všech roletových menu i okna dialogů a promptů tj. nápověda dole na stavové řádce. Nápověda - Help zůstává anglicky, ale to nahrazujeme u plných verzí dokončením CZ Referenčního manuálu. Ještě musíte DesignCAD vhodně NASTAVIT podle své profese a zvyklostí!!

Na tomto CD Vám nabízíme **RYCHLÉ NASTAVENÍ PROGRAMU**, kterého docílíte pouhým nakopírováním nastavených INI souborů – využijte je a vyberte si podle profese:

**4) Instalace nastavení STAVAR.** Nastaví se především jednotky měření (MM), velikost pracovní plochy, kroky rastru, výška textů a kótování (odpovídá měřítku 1:50), vlastnosti kótování a další praktické vlastnosti dle svých zkušeností s používáním DC. Blíže popsáno v příručce PDF pro začínající uživatele *Jak nejrychleji zvládnout DesignCAD 3D Max v27*, jejíž prvních 18 stránek vám nabízíme zdarma k prostudování a rychléjšímu pochopení systému (níže - nabídka 7).

**5) Instalace nastavení STROJAŘ.** Nastaví se především jednotky měření (MM), velikost pracovní plochy, kroky rastru, výška textů a kótování (odpovídá měřítku 1:5), vlastnosti kótování a další praktické vlastnosti dle mých zkušeností s používáním DC. Blíže popsáno v příručce PDF ..

**6) Kopírování lišty KROKY RASTRU.** Je dobrovolné, ale doporučené. Spuštěním dojde pouze k nakopírování potřebných souborů na disk a vlastní instalaci následně provedete z prostředí DesignCADu [klávesa Q] v okně Možnosti / Panely nástrojů > Načíst panel nástrojů ... z adresáře C:/DesignCAD FALEK/Toolbox/Kroky rastru DC/KROKY RASTRU DC.dct. Umožňuje snadné přepínání velikostí malého kroku rastru v hodnotách 1 / 5 / 10 / 25 / 50 / 100 / 125 / 250 / 500 / 1000 mm a dovolí kreslit rychle a přesně jen pomocí myši (pera). Intuitivně se pohybujete po výkrese a zadáváte body vzdálenosti jen podle hodnot na liště souřadnic (relativní přírůstek) aniž byste hodnotu zapisovali do okna příkazu a určovali souřadnici či znaménko.

**7) Otevření odlehčené PDF příručky pro začínající uživatele.** Prvních 18 stránek příručky, která seznamuje uživatele s instalací, nastavením a principem používání programu DesignCAD. Tato část příručky je zdarma. Kompletní, placená příručka je k dispozici níže.

**8) Spuštění nabídky instalací příručky, knihoven, dalšího SW.** Nebo **setup\_CD2.exe.**

**9) Spuštění nabídky instalací nadstavbe pro DesignCAD.** Nebo je otevře **setup\_N.exe.**

**10) Spuštění nabídky spustitelných (portable) Free programů.** Nebo **setup\_SW.exe.**

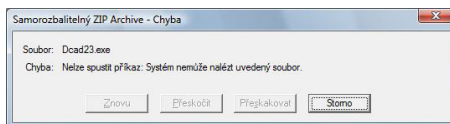
**11) KONEC.** Ukončení nabídky a ponechání instalace na jiný čas. (Ukončete instalační okna)

**Spustí program TeamViewer5 Portable - vzdálené ovládání ...** Kliknutím spustíte přímo z DVD program TeamViewer5 (CZ), který umožní propojení počítačů a vzdálené ovládání. Nejprve mne ovšem kontaktujte, zda můžeme provést propojení hned a pak mi nadiktujete **vaše ID a heslo**, které se vám po spuštění programu TeamViewer nabídne v nově otevřeném okně.

**Spustí program Skype6 Portable - hlasová komunikace ...** Kliknutím spustíte přímo z DVD předinstalovaný Skype - ponechte jméno „designcad\_info“, pouze zadejte heslo „webservis1“ a tím se přihlásí předvolený uživatel. Nabídka obsahuje jediný kontakt ... falek\_petr, který musí být zelený (znamená to, že jsem připojený a aktivní) ... stačí kliknout a volat, nebo psát.

#### **Řešení problémů se spuštěním programu DesignCAD po instalaci CZ souborů:**

1) Program se po instalaci CZ souborů nespustí a systém zobrazí hlášení: (název souboru dle vaší verze DC).



CZ soubory jsou nakopírovány do doporučeného adresáře C:\MSIDesignCAD\DesignCAD 3D Max 25, ale vlastní program nikoliv. Nedodrželi jste druhou podmínku a neupravili cestu instalace. **Doporučuji program odinstalovat a provést celou instalaci znovu** podle návodu!

2) Program se spustí, ale po zadání Aktivačního kódu ohlásí systém "**Neplatný aktivační kód. Zkontrolujte vaše zadání a zkuste to znovu.**" Pokud je vše správně, zavolejte mi, nebo mi napište o nový AK, protože jeho platnost je omezená a je možné, že již vypršela. Toto platí i pro reinstalaci DC na nový počítač po delším čase!

3) Program spustí, ale po zadání Aktivačního kódu ohlásí systém, že "**Sériové číslo schází nebo je nesprávné. Přeinstalujte prosím DesignCAD, nebo volejte +420 602 148 754.**" Zkontrolujte vaše zadání a pokud je vše správně, zavolejte mi. Je možné, že došlo k omylu na naší straně, tedy k záměně CZ souborů určených pro jinou verzi. Pošleme vám ty správné.

Ing. Petr Falek, Engineering Service, Pod Lázněmi 316, 383 01 PRACHATICE,

O2 (+420) **602 148 754** / VoIP Fayn (+420) **384 971 071** / SKYPE > [falek\\_petr](mailto:falek_petr) / [falek@designcad.cz](mailto:falek@designcad.cz)

# Instalace knihoven Dck a nastaveb DC pro DesignCAD 2D Express a 3D Max v27

Instalujeme ze stejného **DCinfoCD**, ze kterého se instaluje DesignCAD.

**Zahájení instalace.** Vložte **DCinfoCD** do CD-ROM vašeho počítače a chvílku vyčkejte. Bud' se automaticky otevře okno programu DesignCAD s nabídkou jednotlivých kroků instalace, nebo okno systému Windows s otázkou, zda může spustit soubor **setup.exe**, nebo otevřít obsah CD. Umožněte spuštění souboru setup.exe a následujícím okně „Řízení uživatelských účtů“ systému Win Vista, 7 a 8 na informaci „*Neznámý program požaduje přístup k tomuto počítači*“ potvrďte, že znáte jeho původ a klikněte na „*Povolit*“. Pak už se otevře okno základní nabídky instalace DesignCADu – **Instalace FULL verze + CZ soubory + nastavení**.

Pokud by nenastala žádná reakce, otevřete náhled na obsah CD, najděte soubor:

**SETUP.EXE** - spustí základní nabídku pro instalaci programu DesignCAD a jeho nastavení

**SETUP\_CD2.EXE** - spustí podružnou nabídku pro instalaci USB příručky a knihoven DCK

**SETUP\_N.EXE** - spustí podružnou nabídku instalace nastaveb DC

**SETUP\_SW.EXE** - spustí podružnou nabídku spustitelných (portable) Free uživatelských programů

Z každé nabídky je možné také spustit přenositelnou (portable) verzi programu TeamViewer5, který slouží k propojení počítačů pokud byste požadovali technickou podporu na dálku – přes Internet. TeamViewer se neinstaluje, spustí se z CD/DVD.

## Základní nabídka

- 1) **Otevření návoduů na instalaci** – (d o p o r u č e n ě)
- 2) **Instalace programu DesignCAD 3D Max 27.0**
- 3) **Instalace CZ souborů v27.0**
- 4) Instalace nastavení STAVARĚ (dobrovolná)
- 5) Instalace nastavení STROJAŘ (dobrovolná)
- 6) Kopírování lišty KROKY RASTRU (dobrovolné)
- 7) Otevření odlehčené PDF příručky pro začínající uživatele
- 8) **Spuštění nabídky instalací příručky, knihoven, dalšího SW**
- 9) **Spuštění nabídky instalací nastaveb pro DesignCAD**
- 10) **Spuštění nabídky spustitelných (portable) Free programů**
- 11) KONEC

Spustí program **TeamViewer5 Portable** - vzdálené ovládání

Spustí program **Skype6 Portable** - hlasová komunikace

Spustí program **FreeCommander Portable** - souborový manažer

Vyberte si tu příručku, knihovnu či nastavbu, kterou jste si objednali. Po spuštění se vám objeví návod, který doporučuji pročíst a respektovat, aby instalace proběhla bezvadně.

USB příručky a Dck knihovny potřebují pro instalaci HESLO, které je uvedené na vašem „Dodacím listu“ dole. Pokud dokoupíte další knihovnu, pošlu vám e-mailem heslo a vy si knihovnu můžete z tohoto CD/DVD dodatečně doinstalovat.

Ing. Petr Falek (+420) **602 148 754**

## Podružná nabídka – příručky USB a knihovny DCK

Otevře booklet DesignCAD 3D Max a Express CZ  
Otevře rychlou příručku DC 27 EN  
Otevře referenční manuál DC 27 EN  
Otevře uživatelský manuál DC 3000 CZ  
Otevře **Referenční manuál CZ** (heslo)  
Instalace příručky **Jak nejrychleji zvládnout DC 3D Max** (heslo)  
Instalace knihovny **Dck DOPRAVNÍ 1** (heslo)  
Instalace knihovny **Dck DOPRAVNÍ 2** (heslo)  
Instalace knihovny **Dck ELEKTRO** (heslo)  
Instalace knihovny **Dck\_POŽÁRNÍ** (heslo)  
Instalace knihovny **Dck\_RÁMEČKY + RAZÍTKA** (heslo)  
Instalace knihovny **Dck\_STAVEBNÍ** (heslo)  
Instalace knihovny **Dck\_STROMY** (heslo)  
Instalace knihovny **Dck\_ČÁRY-SÍTĚ-OPLOCENÍ pro 64-bit** (heslo)  
Instalace knihovny **Dck\_ČÁRY-SÍTĚ-OPLOCENÍ pro 32-bit** (heslo)  
KONEC (ukončí nabídku)  
Spustí program **TeamViewer5 Portable** - vzdálené ovládání  
Spustí program **Skype6 Portable** - hlasová komunikace  
Spustí program **FreeCommander Portable** - souborový manažer

## Podružná nabídka – Nadstavby a další programy pro DC

Instalace **DC Plus!** (heslo)  
Instalace HWK HASP4  
Instalace **DC Stavař** (heslo)  
Instalace **DC Zdravotní instalace** (heslo)  
Instalace **DC Topenář** (heslo)  
Instalace **DC Měření** (heslo)  
Instalace **DC Axis**  
Instalace **DC Profil**  
Instalace **FinePRINT**  
Instalace **pdfFACTORY**  
Instalace **pdfFACTORYpro**  
KONEC (ukončí nabídku)  
Spustí program **TeamViewer5 Portable** - vzdálené ovládání  
Spustí program **Skype6 Portable** - hlasová komunikace  
Spustí program **FreeCommander Portable** - souborový manažer

## Podružná nabídka – Free SW spustitelný přímo z CD/DVD bez instalace

Spustí program **RevoUninstaller Portable** - odinstalace SW  
Spustí program **Defraggler Portable** - defragmentace disku  
Spustí program **CCleaner Portable** - vyčištění disku  
Spustí program **Recuva Portable** - obnova smazaného  
Spustí program **Speccy Portable** - systémové informace  
Spustí program **IrfanView Portable** - zobrazení obrázků  
Spustí program **FoxidReader Portable** - zobrazení PDF souborů  
Spustí program **DesignCAD Viewer** - zobrazení souborů DCADu  
Spustí program **TeamViewer5 Portable** - vzdálené ovládání  
Spustí program **Skype6 Portable** - hlasová komunikace  
Spustí program **FreeCommander Portable** - souborový manažer  
KONEC (ukončí nabídku)

Veškeré programy už jsou nainstalované a nastavené, takže je stačí jen spustit a to přímo z DVD. S výjimkou DesignCAD Vieweru lze u všech nastavit čeština, nebo slovenština. Programy běží na systémech Win XP, Vista, 7, 8 a 10.

### Podrobněji k jednotlivým programům:

#### **RevoUninstaller Portable** - odinstalace SW (pouze 32-bit aplikace)

Revo Uninstaller je aplikace určená k úplnému a dokonalému odinstalování programů, včetně všech záznamů v registrech. Program si ale poradí i se správou programů a služeb spouštěných při startu systému a s vyčištěním pevného disku od zbytečných či dočasných souborů. Revo Uninstaller umožňuje také odstranění historie a dočasných souborů internetových prohlížečů a provádět lze i skartaci souborů.

#### **Defraggler Portable** - defragmentace disku

Defraggler je nástroj pro rychlou a spolehlivou defragmentaci souborů na pevném disku. Kromě přehledného uživatelského prostředí je hlavní výhodou programu i možnost defragmentace pouze vybraných souborů. Po instalaci je Defraggler přenosný a je možno jej tedy používat i na USB klíčenkách a jiných přenosných zařízeních.

#### **CCleaner Portable** - vyčištění disku

CCleaner je užitečný nástroj pro odstranění nepotřebných souborů z pevného disku a vyčištění registrů od chybných či zbytečných záznamů. Aplikace po spuštění například vysype koš, vymaže historii a cookies soubory z internetových prohlížečů, smaže historii naposledy otevřených a spouštěných souborů, vymaže i další nepotřebné a nepoužívané systémové soubory a tím také optimalizuje rychlost systému.

#### **Recuva Portable** - obnova smazaného

CCleaner je užitečný nástroj pro odstranění nepotřebných souborů z pevného disku a vyčištění registrů od chybných či zbytečných záznamů. Aplikace po spuštění například vysype koš, vymaže historii a cookies soubory z internetových prohlížečů, smaže historii naposledy otevřených a spouštěných souborů, vymaže i další nepotřebné a nepoužívané systémové soubory a tím také optimalizuje rychlost systému.

### **Speccy Portable** - systémové informace

Speccy je nástroj pro zjištění a přehledný výpis detailních informací o instalovaném hardware. Všechny údaje je samozřejmě možné vytisknout nebo uložit do souborů typu XML i TXT.

Speccy zjišťuje informace o: procesoru; grafické kartě; operačním systému (zjistí i sériové číslo); pevném disku; základní desce; zvukové kartě; atd.

### **IrfanView Portable** - zobrazení obrázků

Velmi pěkně udělaný prográmeček na práci s grafikou, který obsahuje všechny funkce potřebné pro správu obrázkových souborů. Podporuje neuvěřitelné množství grafických formátů, zvukových souborů, přehrávání CD a k ostatním lze stáhnout pluginy. Jako další výhody IrfanView lze uvést podpora rozhraní TWAIN, tvorba HTML náhledů, konverze všech možných formátů i hromadná, zvětšování, zmenšování, otáčení. Program je zdarma pouze pro nekomerční využití.

### **FoxidReader Portable** - zobrazení PDF souborů

Foxit Reader je rychlý, přehledný a bezpečný prohlížeč PDF dokumentů a elektronických knih. Samozřejmostí je také vyhledávání v PDF souborech, jejich tisk a možnost vyplňování elektronických formulářů v PDF formátu.

### **DesignCAD Viewer** - zobrazení souborů DCADu

DesignCAD Viewer verze 13 je poslední verzí prohlížeče souborů vytvořených v programech DesignCAD od verze 6 do současnosti (\*.dcd;\*.dc;\*.dw3;\*.dw2;\*.dc3;\*.dc2). Pravda je, že od souborů verze 17 výše by moly být problémy se zobrazením. Ale běžné prvky se zobrazují dobře.

### **TeamViewer5 Portable** - vzdálené ovládání

TeamViewer je užitečný nástroj pro kompletní vzdálenou správu počítačů v lokální síti i přes Internet. Na vzdáleném spravovaném PC musí být spuštěn TeamViewer klient. Program také umožňuje chat a bezpečný přenos souborů mezi vzdálenými počítači.

Program je kompatibilní s VNC a klientskou aplikaci je možno spouštět bez instalace jako službu na pozadí.

### **Skype6 Portable** - hlasová komunikace

Skype je univerzální komunikační program, nabízející bezplatné telefonování prostřednictvím internetu, videohovory, zasílání textových zpráv, přenos souborů a mnoho dalších zajímavých funkcí. Skype uživatelům dále přináší skupinové hovory, do nichž se může zapojit až 25 účastníků.

Prostřednictvím Skype můžete sdílet také obrazovku a ukázat názorně ostatním to, co právě provádíte na svém počítači. Obrazovku lze sdílet buď s jedním uživatelem, nebo se skupinou až deseti dalších lidí.

Skype Portable je přenosná varianta oblíbeného komunikačního program Skype, kterou snadno používat z přenosných USB disků nebo klíčenek.

### **FreeCommander Portable** - souborový manažer

FreeCommander je klasický souborový manažer se dvěma panely a mnoha funkcemi. Umožňuje například zobrazení obrázků v přehledných náhledech, komprimaci souborů, včetně rozdělení archivů na více částí. Program má integrovaný vlastní editor textových souborů, jednoduchou tabulku ASCII znaků a umožňuje snímání celé obrazovky nebo jen aktivního okna.

**Uvedené programy řadu let sám používám a mám s nimi výborné zkušenosti. Je důležité mít pomůcku, která vám umožní dokonale odstranit nežádoucí program, vyčistit počítač od balastu, vrátit zpět ztracený výkres (i po vysypání koše), zjistit jaké máte vlastně vybavení, nebo snadno komunikovat s kolegy nebo servisem DC.**

Přeji vám, aby vám tyto programy věrně sloužily.